



PISTOLAS PARA SOLDAR

**MAGNUM
PRO.**

**LINCOLN[®]
ELECTRIC**

Magnum® Pro Serie L	
100 & 250 L	4
175 L	7
Magnum® Pro Barrel	
250 & 350	11
450 & 550	14
Magnum® Pro Curve	
200, 300, 400	18
Innershield®	
K126 PRO™	23
K115, K116, K126 & K345	26
Spool Gun 100 SG	30
Spool Gun 250LX	32
Pistolas Push-Pull	35
Cougar	36
Magnum® PRO AL	38
Pistolas Robóticas	39
Magnum® PRO Fume	43
Antorchas TIG Pro-TORCH™	48



RECESS

Punta de Contacto
Retraída



FLUSH

Punta de Contacto
al Tope



STICK OUT

Punta de Contacto
Extendida



Tobera Estándar

Ideal para aplicaciones
estándar



Tobera Estándar

Ideal para aplicaciones
robotizadas



Tobera Alcance Extendido

Ideal para aplicaciones
de difícil acceso



MAGNUM[®] PRO
SERIE L

MAGNUM® PRO 100 & 250L

Pistolas enfriadas por aire semiautomáticas

Pistolas compactas y ligeras, ideales para proyectos del hogar, granjas y talleres pequeños, aplicaciones de hojalatería y mantenimiento ligero o de reparación. Cuentan con toberas y puntas de contacto Magnum Pro, cómodo mango curvo. Las pistolas Magnum Pro de la serie L brindan una mayor durabilidad a un bajo costo.

Características

➤ Construcción de grado industrial

- Mejores materiales- Las partes de cobre de alta calidad aseguran una conductividad eléctrica superior y mejor disipación del calor.

- Punta Anti-Seize™ - el diseño de cuerda del difusor y de la punta de contacto reducen el riesgo de que se atore la punta con el difusor.

➤ Puntas de contacto Copper Plus™

- Mayor diámetro de la punta de contacto y mayor espesor de su pared, mejora la disipación de calor para aumentar la vida de la punta.

➤ Diseño del mango Curve™

- Nuestro mango Curve™ es ligero y equilibrado, proporcionando un agarre cómodo para reducir la fatiga.



➤ ¿QUÉ INCLUYE?

- Puntas de contacto
- Tobera de gas roscada de 12.7mm
- Tobera roscada para aplicaciones sin gas (Sólo 100L)
- Difusor roscado
- Liner
- Conector de pistola integrado

Nombre de la Pistola	Código de la Pistola	Amperaje a ciclo de trabajo del 40% CO ₂	Rango de diámetro de alambre pulg. mm		Longitud de cable ft (m)
Magnum® PRO 100L	K3080-1	100	.025-.045	[0.6-1.2]	10 [3.0]
Magnum® PRO 250L	K3081-2	250	.025-.045	[0.6-1.2]	15 [4.5]

CONSUMIBLES MAGNUM® PRO SERIE L

Los consumibles de la línea Magnum® PRO son intercambiables. El intercambio requerirá cambios de aislante del Cuello y difusor de gas.



Punta Rinconera
Compatible con:
Magnum® PRO 100L & 250L



Punta Estándar
Compatible con:
Magnum® PRO 250L

Puntas de contacto

Diámetro del alambre in (mm)	Estándar	Estándar	Punta Rinconera	Punta Rinconera
	Paq. Cant. 10 pzas	Paq. Cant. 100 pzas	Paq. Cant. 10 pzas	Paq. Cant. 100 pzas
0.025 [0.6]	KP2744-025	KP2744-025-B100	KP2744-025T	KP2744-025T-B100
0.030 [0.8]	KP2744-030	KP2744-0309-B100	KP2744-030T	KP2744-030T-B100
0.035 [0.9]	KP2744-035	KP2744-035-B100	KP2744-035T	KP2744-035T-B100
0.040 [1.0]	KP2744-040	KP2744-040-B100	KP2744-040T	KP2744-040T-B100
0.045 [1.2]	KP2744-045	KP2744-045-B100	KP2744-045T	KP2744-045T-B100

Difusor de Gas

Código de Pistola	Cantidad por Paquete
KP3076-1	1
KP3076-1-B25	25
KP2746-1	1
KP2746-1-B25	25



Difusor de Gas
Compatible con:
Magnum® PRO 100L



Difusor de Gas
Compatible con:
Magnum® PRO 250L



Tobera de Gas
Compatible con:
Magnum® PRO 100L
KP3075-1-38F/S



Tobera de Gas
Compatible con:
Magnum® PRO 250L
KP2742-1-38R/F/S

Tobera de Gas

Tobera	Paq. Cant.	Diámetro de Tobera de gas pulg. (mm)		
		.375" [9.5]	0.5" [12.7]	0.625" [15.9]
1/8 [3.2] Recessed	1	KP2742-1-38R	KP2742-1-50R	KP2742-1-62R
	25	KP2742-1-38R-B25	KP2742-1-50R-B25	KP2742-1-62R-B25
Flush	1	KP3075-1-38F	KP3075-1-50F	---
	25	KP3075-1-38F-B25	KP3075-1-50F-B25	---
	1	KP2742-1-38F	KP2742-1-50F	KP2742-1-62F
	25	KP2742-1-38F-B25	KP2742-1-50F-B25	KP2742-1-62F-B25
Stick Out 1/8"	1	KP2742-1-38S	KP2742-1-50	KP2742-1-62S
	25	KP2742-1-38S-B25	KP2742-1-50S-B25	KP2742-1-62S-B25
Stick Out 1/4"	1	KP3075-1-38S	KP3075-1-50S	---
	25	KP3075-1-38S-B25	KP3075-1-50S-B25	---

CONSUMIBLES MAGNUM® PRO SERIE L



Tobera con aplicación sin Gas

Compatible con:
Magnum® PRO 100L

Toberas con aplicaciones sin Gas

Código de Pistola	Paq. Cant.
KP3084-1	1
KP3084-1-B25	25

Aislante del Cuello

Código de Pistola	Paq. Cant.
KP2773-2	1
KP2773-2-B25	25



Aislante del Cuello

Compatible con:
Magnum® PRO 250L



Cuello

Compatible con:
Magnum® PRO 100L



Cuello

Compatible con:
Magnum® PRO 250L

Cuello

Pistola	Cuello 60°	Cuello 45°
Manum® PRO 100L	KP3082-60	-----
Manum® PRO 250L	KP3078-60	KP3078-45

Liner

Longitud del cable	Paq. Cant.	ACERO			ALUMINIO	
		.023-.035 [0.6-0.9mm]	.025-.030 [0.6-0.8mm]	.035-.045 [0.9-1.2mm]	.035 [0.9mm]	.035-3/64 [0.9-1.2mm]
15 ft (4.5m)	1	KP35-40-15	KP42-25-15	KP42-4045-15	KP1959-1	KP44N-3545-15
	10	KP35-40-15-B10	-----	KP42-4045-15-B10	-----	-----



MAGNUM® PRO 175L

LIGERA, COMPACTA, VERSÁTIL

Pistolas enfriadas por aire semiautomáticas

La pistola semiautomática Magnum® PRO 175L enfriada por aire está diseñada para la línea de soldadoras multiprocesos POWER MIG®. Compacta y ligera, la Magnum® PRO 175L es ideal para la mayoría de los proyectos caseros y pequeños talleres, así como para los talleres de autos, mantenimiento y reparaciones.

Características

➤ Puntas de contacto Copper Plus™

- Mayor diámetro y pared de mayor espesor que extienden la vida útil.

➤ Cable más largo

- 10 pies (3mts) de cable para tener un rango de operación cómodo.

➤ ¿QUÉ INCLUYE?

- Puntas de contacto
- KP2744-025T
- KP2744-035T
- Tobera Roscada Flush 0.5" (12.7mm)
- KP3075-1-50F
- Liner
- Conector



Nombre de Pistola	Código de Pistola	Amperaje a ciclo de trabajo del 40% CO ₂	Rango de diámetro de alambre		Longitud de cable ft (m)
			pulg.	mm	
Magnum® PRO 175L	K4076-1	175	.025-.045	[0.6-1.2]	10 (3.0)

CONSUMIBLES MAGNUM® PRO SERIE L

Puntas de contacto

Diámetro del alambre in (mm)	Paq. Cant. 10 pzas	Paq. Cant. 100 pzas
0.025 [0.6]	KP2744-025T	KP2744-025T-B100
0.030 [0.8]	KP2744-030T	KP2744-030T-B100
0.035 [0.9]	KP2744-035T	KP2744-035T-B100
0.040 [1.0]	KP2744-040T	KP2744-040T-B100
0.045 [1.1]	KP2744-045T	KP2744-045T-B100



Difusor de Gas

Código	Paquete Cantidad
KP3076-1	1
KP3076-1-B25	25



Toberas con aplicaciones sin Gas

Código	Paq. Cant.
KP3084-1	1
KP3084-1-B25	25



Cuello

Cuello	Código
Magnum PRO 175L	KP4087-1

Tobera de Gas

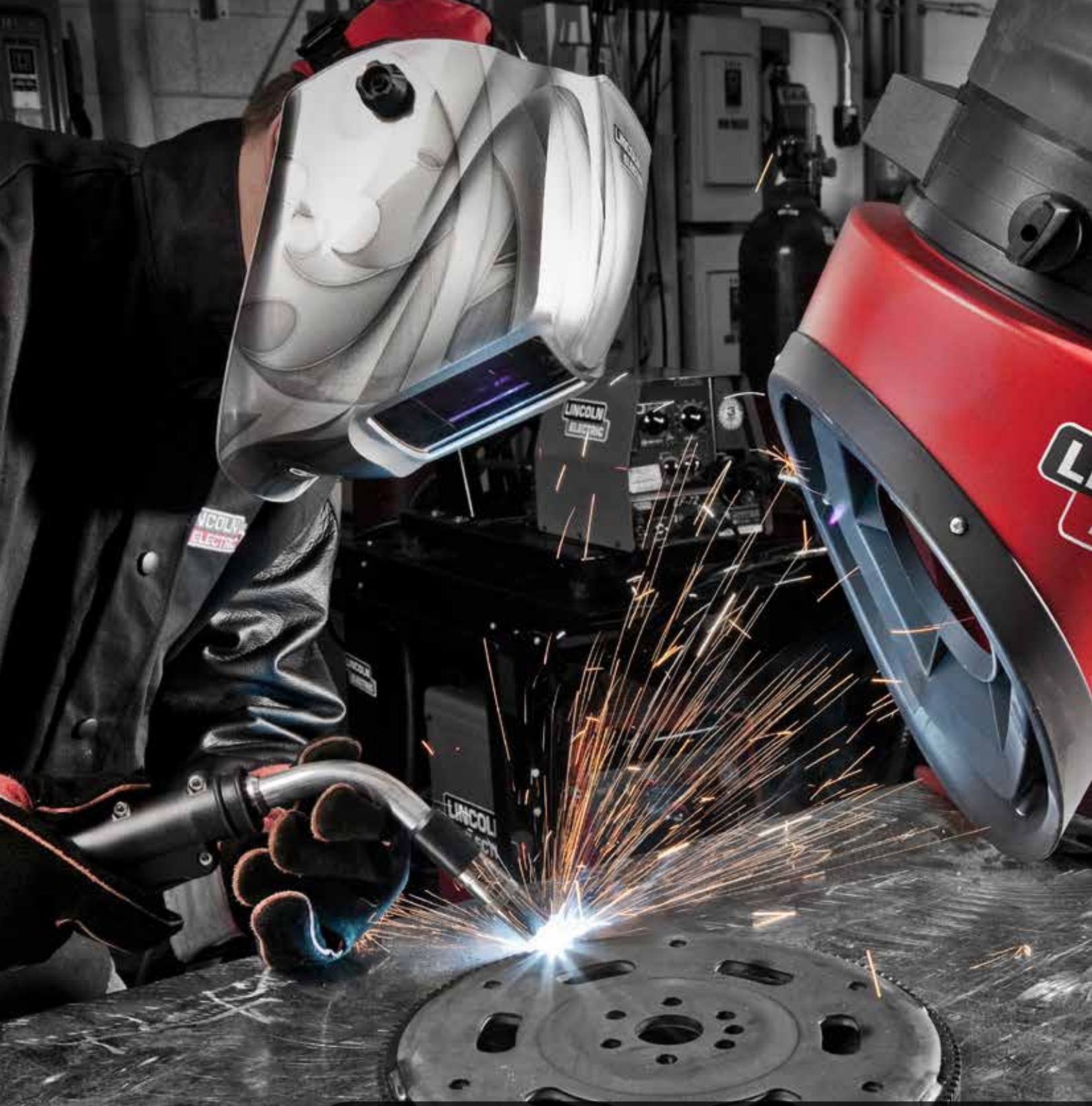
Tobera	Paq. Cant.	Diámetro de Tobera de gas pulg. (mm)	
		.375" [9.5]	0.5" [12.7]
Flush	1	KP3075-1-38F	KP3075-1-50F
	25	KP3075-1-38-F-B25	KP3075-1-50F-B25
1/4"	1	KP3075-1-38S	KP3075-1-50S
	25	KP3075-1-38S-B25	KP3075-1-50S-B25



Liner

Longitud del cable	Paq. Cant	ACERO		ALUMINIO
		.023-.035 [0.6-0.9mm]	.035-.045 [0.9-1.2mm]	.035 [0.9mm]
15 ft (4.5m)	1	KP35-40-15	KP42-4045-15	KP1959-1
	10	KP35-40-15-B10	KP42-4045-15-B10	-----





MAGNUM[®] PRO
BARREL

MAGNUM® PRO BARREL

Cuello

Teflon® - Aislamiento resistente y barrera de seguridad

Cobre - El cuello de cobre interior de alta calidad mejora la conductividad eléctrica

Aluminio - El cuello exterior de aluminio de calidad aeronáutica extiende la vida útil



El cuello Secure-Lock™ resiste el deslizamiento de rotación

Mango de la pistola

- El diámetro más pequeño es más cómodo
- El estilo barrel ofrece más posiciones de agarre
- Reposicionable para el funcionamiento superior o inferior del gatillo

Resorte de Soporte

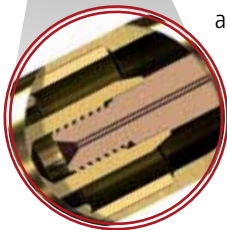
Ayuda al soldador a brindar un mejor soporte y menos fatiga

Gatillo

Contactos platinados, que mejoran la conductividad

Gatillo de contacto de accionamiento específico

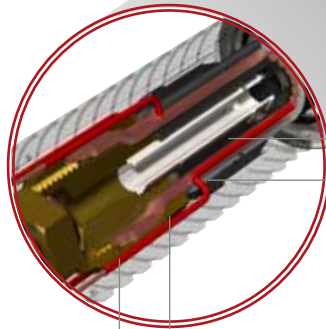
Trigger-Guard™ Evita activación accidental



Tecnología de puntas de contacto

Copper Plus™ más cobre para una mejor disipación de calor

Anti-Seize™ diseño de rosca en las puntas de contacto y en el difusor



Sistema de conexión de cable de pistola

La conexión interior sujeta firmemente el cable central a la pistola para evitar fugas de gas

El anillo de fijación externo sujeta firmemente el forro del cable de la pistola

La mayor superficie de contacto eléctrico, entre el cable y el conector alarga la vida útil de la pistola

Los cables de gatillo adicionales permiten un rápido y fácil mantenimiento

MAGNUM® PRO 250 & 350

Pistolas semiautomáticas enfriadas por aire

Las pistolas Magnum® PRO para soldadura MIG y Alambre Tubular están diseñadas y probadas específicamente para aplicaciones de soldadura en ambientes extremos. Estas pistolas están construidas para alto amperaje, aplicaciones de alto ciclo de trabajo donde la resistencia al calor y la capacidad de mantenimiento rápido son clave.

Características

➤ Todas las pistolas trabajan a un ciclo de trabajo al 100% CO₂

➤ Construcción de grado industrial

➤ Puntas de Contacto Lincoln Copper Plus™

-El diámetro de la punta de contacto y la pared de la misma son más grandes, lo que mejora la disipación de calor para aumentar la vida de la punta.

➤ Sistema de selección de pistola Lincoln PRO Select™

-Seleccione la pistola correcta con base en el amperaje y aplicación de soldadura real, no sólo en su valoración de máquina



➤ ¿QUÉ INCLUYE?

- Puntas de contacto [KP2744-045]
- 0.625" Tobera de gas roscada de [15.9mm] Recessed 1/8" [3.2mm] [KP2742-1-62R]
- Difusor roscado [KP2746-1]

Nombre de Pistola	Código de Pistola	Valor de amperaje a ciclo de trabajo del 100% CO ₂		Rango de diámetro de alambre		Longitud de cable ft (m)
		CO ₂	Mezcla	pulg.	mm	
Magnum® PRO 250	K2651-1	250	250	.035 - 5/64	[0.9-2.0]	10 [3.0]
	K2651-2					15 [4.5]
	K2651-3					20 [6.1]
	K2651-4					25 [7.6]
Magnum® PRO 350	K2652-1	350	285	.035 - 5/64	[0.9-2.0]	10 [3.0]
	K2652-2					15 [4.5]
	K2652-3					20 [6.1]
	K2652-4					25 [7.6]

MAGNUM® PRO BARREL

Puntas de contacto

Diámetro del alambre in (mm)	Estándar	Estándar	Punta Rinconera	Punta Rinconera
	Paq. Cant. 10 pzas	Paq. Cant. 100 pzas	Paq. Cant. 10 pzas	Paq. Cant. 100 pzas
0.025 [0.6]	KP2744-025	KP2744-025-B100	KP2744-025T	KP2744-025T-B100
0.030 [0.8]	KP2744-030	KP2744-0309-B100	KP2744-030T	KP2744-030T-B100
0.035 [0.9]	KP2744-035	KP2744-035-B100	KP2744-035T	KP2744-035T-B100
0.040 [1.0]	KP2744-040	KP2744-040-B100	KP2744-040T	KP2744-040T-B100
0.045 [1.2]	KP2744-045	KP2744-045-B100	KP2744-045T	KP2744-045T-B100
0.052 [1.3]	KP2744-052	KP2744-052-B100	KP2744-052T	KP2744-052T-B100
1/16 [1.6]	KP2744-116	KP2744-116-B100	KP2744-116T	KP2744-116T-B100
5/64 [2.0]	KP2744-564	KP2744-564-B100	KP2744-564T	KP2744-564T-B100



Difusor de Gas

Paq. Cant	Estándar roscado	Servicio ligero roscada	Alcance extendido roscada	Deslizable
1	KP2746-1	KP3141-1	KP3360-1	KP2746-2
25	KP2746-1-B25	KP3141-1-B25	KP3360-1-B25	KP2746-2-B25

Aislante del Cuello

Código de Pistola	Paq. Cant.
KP2773-2	1
KP2773-2-B25	25



Liner

Longitud del cable	ACERO			ALUMINIO
	.035-.045 [0.9-1.2mm]	.052-1/16 [1.3-1.6mm]	1/16-5/64 [1.6-2.0mm]	.035-3/64 [0.9-1.2mm]
15 ft (4.5m)	KP 42-25-15	KP 42-3035-15	KP 42-4035-15	KP44N-3545-15
	KP44-3545-15	KP44-116-15	KP44-564-15	
25 ft (7.6m)	KP44-3545-25	KP44-116-25	KP44-564-25	



Cuello

Pistola	Cuello 45°	Cuello 60°
Manum® PRO 250	KP2866-45	KP2866-60
Manum® PRO 350	KP2867-45	KP2867-60



Tobera de Gas

Tobera	Paq. Cant	Estándar 0.375 [9.5]	Estándar 0.5 [12.7]	Alcance Extendido 0.5 [12.7]	Cuello de botella 0.5 [12.7]	Estándar 0.625 [15.9]
1/8 [3.2] Recessed	1	KP2742-1-38R	KP2742-1-50R	KP3359-1-50R	KP3160-1-50R	KP2742-1-62R
	25	KP2742-1-38R-B25	KP2742-1-50R-B25	KP3359-1-50R-B25	KP3160-1-50R-B25	KP2742-1-62R-B25
Flush	1	KP2742-1-38F	KP2742-1-50F	---	KP3160-1-50F	KP2742-1-62F
	25	KP2742-1-38F-B25	KP2742-1-50F-B25	---	KP3160-1-50F-B25	KP2742-1-62F-B25
1/8 [3.2] longitud de alambre electrizado	1	KP2742-1-38S	KP2742-1-50S	---	KP3160-1-50S	KP2742-1-62S
	25	KP2742-1-38S-B25	KP2742-1-50S-B25	---	KP3160-1-50S-B25	KP2742-1-62S-B25
1/8 [3.2] Recessed	1	---	KP2742-2-50R	---	---	KP2742-2-62R
	25	---	KP2742-2-50R-B25	---	---	KP2742-2-62R-B25
Flush	1	---	KP2742-2-50F	---	---	KP2742-2-62F
	25	---	KP2742-2-50F-B25	---	---	KP2742-2-62F-B25
1/8 [3.2] longitud de alambre electrizado	1	---	KP2742-2-50S	---	---	KP2742-2-62S
	25	---	KP2742-2-50S-B25	---	---	KP2742-2-62S-B25

Rosca da

DESLLIZABLE



MAGNUM® PRO 450 & 550

Pistolas semiautomáticas enfriadas por aire

Las pistolas Magnum® PRO para soldadura MIG y Alambre Tubular están diseñadas y probadas específicamente para aplicaciones de soldadura en ambientes extremos. Estas pistolas están construidas para alto amperaje, aplicaciones de alto ciclo de trabajo donde la resistencia al calor y la capacidad de mantenimiento rápido son clave.

Características

➤ Todas las pistolas trabajan a un ciclo de trabajo al 100% CO₂

➤ Construcción de grado industrial

➤ Puntas de Contacto Lincoln Copper Plus™

-El diámetro de la punta de contacto y el espesor de la pared son más grandes, lo que mejora la disipación de calor para aumentar la vida de la punta.

➤ Sistema de selección de pistola Lincoln PRO Select™

-Seleccione la pistola correcta con base en el amperaje y aplicación de soldadura real, no sólo en su valoración de máquina



➤ ¿QUÉ INCLUYE?

- Puntas de contacto [KP2745-045]
- 0.625" Tobera de gas roscada de [15.9mm] Recessed 1/8" [3.2mm] [KP2743-1-62R]
- Difusor roscado [KP2747-1]

Nombre de Pistola	Código de Pistola	Amperaje a ciclo de trabajo del 100% CO ₂		Rango de diámetro de alambre		Longitud de cable ft (m)
		CO ₂	Mezcla	pulg.	mm	
Magnum® PRO 450	K2653-1	450	325	.035 - 5/64	[0.9-2.0]	10 [3.0]
	K2653-2					15 [4.5]
	K2653-3					20 [6.1]
	K2653-4					25 [7.6]
Magnum® PRO 550	K2655-1	550	375	.035 - 5/64	[0.9-2.0]	10 [3.0]
	K2655-2					15 [4.5]
	K2655-3					20 [6.1]
	K2655-4					25 [7.6]

Puntas de contacto

Diámetro del alambre in (mm)	Estándar	Estándar	Vida Prolongada	Vida Prolongada
	Paq. Cant. 10 pzas	Paq. Cant. 100 pzas	Paq. Cant. 10 pzas	Paq. Cant. 100 pzas
0.035 [0.9]	KP2745-035	KP2745-035-B100	KP2745-035R	KP2745-035R-B11
0.040 [1.0]	KP2745-040	KP2745-040-B100	ND	ND
0.045 [1.2]	KP2745-045	KP2745-045-B100	KP2745-045R	KP2745-045R-B100
0.052 [1.3]	KP2745-052	KP2745-052-B100	KP2745-052R	KP2745-052R-B100
1/16 [1.6]	KP2745-116	KP2745-116-B100	KP2745-116R	KP2745-116R-B100
0.0658-0.072 [1.7-1.8]	KP2745-072	KP2745-072-B100	KP2475-072R	KP2475-072R-B100
5/64 [2.0]	KP2745-564	KP2745-564-B100	KP2745-564R	KP2745-564R-B100
3/32 [2.4]	KP2745-332	KP2745-332-B100	KP2745-332R	KP2745-332R-B100
7/64 [2.8]	KP2745-764	KP2745-764-B100	KP2745-764R	KP2745-764R-B100
1/8 [3.2]	KP2745-18	KP2745-18-B100	ND	ND



Difusor de Gas

Paq. Cant	Estándar roscado	Roscada 1/4" Retraida	Deslizable
1	KP2747-1	KP3155-1	KP2747-2
25	KP2747-1-B25	KP3155-1-B25	KP2747-2-B25

Aislante del Cuello

Código de Pistola	Paq. Cant.
KP2773-1	1
KP2773-1-B25	25



Cuello

Pistola	Cuello 45°	Cuello 60°	Cuello 82°	Cuello 180°
Manum® PRO 450	KP2868-45	KP2868-60	KP2868-82	KP2868-180
Manum® PRO 550	KP2869-45	KP2869-60	- - -	KP2869-180
		KP2869-60SN / KP2869-60L		



MAGNUM[®] PRO BARREL

Tobera de Gas

		Paq. Cant	Estándar 0.625 [15.9]	Cuello de botella 0.625 [15.9]	Estándar 0.625 [15.9]
Rosca da	1/8 [3.2] Recessed	1	KP2743-1-62R	KP3161-1-62R	KP2743-1-75R
		25	KP2743-1-62R-B25	KP3161-1-62R-B25	KP2743-1-75R-B25
	Flush	1	KP2743-1-62F-B25	KP3161-1-62F	KP2743-1-75F
		25	KP2743-1-62F-B25	KP3161-1-62F-B25	KP2743-1-75F-B25
	Stick Out 1/8"	1	KP2743-1-62S	KP3161-1-62S	KP2743-1-75S
		25	KP2743-1-62S-B25	KP3161-1-62S-B25	KP2743-1-75S-B25
DES LIZ ABLE	1/8 [3.2] Recessed	1	KP2743-2-62R	- - -	KP2743-2-75R
		25	KP2743-2-62R-B25	- - -	KP2743-2-75R-B25
	Flush	1	KP2743-2-62F	- - -	KP2743-2-75F
		25	KP2743-2-62F-B25	- - -	KP2743-2-75F-B25
	Stick Out 1/8"	1	KP2743-2-62S	- - -	KP2743-2-75S
		25	KP2743-2-62S-B25	- - -	KP2743-2-75S-B25



Liner

Longitud del cable	ACERO			ALUMINIO
	.035-.045 [0.9-1.2mm]	.052-1/16 [1.3-1.6mm]	1/16-5/64 [1.6-2.0mm]	.035-3/64 [0.9-1.2mm]
15 ft (4.5m)	KP44-3545-15	KP44-116-15	KP44-564-15	KP44N-3545-15
25 ft (7.6m)	KP44-3545-25		KP44-564-25	





MAGNUM[®] PRO CURVE

MAGNUM® PRO CURVE

Cuello

Cobre - El cuello interior de cobre de alta calidad mejora la conductividad eléctrica

Teflon® - Aislamiento resistente y barrera de seguridad.

Cobre cromado - Resiste la adherencia de salpicaduras y refleja el calor radiante

El cuello giratorio y clip colgador de la pistola le ayuda a llegar a los espacios reducidos

Mango de la pistola

Reposicionable para el funcionamiento superior o inferior del gatillo

El diseño de agarre único proporciona equilibrio, reduce la fatiga del operador y ofrece un agarre seguro y confiable

La posición del gatillo de agarre natural se siente bien desde el primer minuto del día hasta el final del turno

Forro de Resorte

El resorte reduce dobleces agudos del cable y sirve como soporte para reducir la fátiga.

Gatillo

Contactos platinados que mejoran la conductividad eléctrica

Gatillo de contacto de accionamiento específico (no un micro interruptor)

Trigger-Guard™ Evita activación accidental

Está disponible el kit de bloqueo de gatillo

Tecnología de puntas de contacto

Copper Plus™ más cobre para una mejor disipación de calor

Anti-Seize™ diseño de rosca en las puntas de contacto y en el difusor

Sistema de conexión de cable de pistola

La conexión interior sujeta firmemente el cable de la pistola para evitar fugas de gases

Anillo de fijación externo sujeta firmemente el forro del cable de la pistola

la mayor superficie de contacto entre cable y conector alarga la vida útil de la pistola

Los cables de gatillo adicionales permiten un rápido y fácil mantenimiento

MAGNUM® PRO CURVE™

200, 300 & 400

Pistolas semiautomáticas enfriadas por aire

Las pistolas Magnum® PRO Curve™ para la soldadura MIG o alambre tubular combinan nuestro clásico mango curvo junto con nuestras puntas de contacto Copper Plus™ y los repuestos Magnum® PRO, para ofrecer largas horas de soldadura de fabricación con cambios menos frecuentes de puntas de contacto y repuestos.

Características

↗ Construcción de grado industrial

- Las partes de cobre alta calidad aseguran una conductividad eléctrica superior y mejoran la disipación de calor.
- Los cuatro cables del gatillo son estándar para una rápida reparación en campo.

↗ Puntas de Contacto Lincoln Copper Plus™

-El diámetro de la punta de contacto y el espesor de pared son más grandes, lo que mejora la disipación de calor para aumentar la vida de la punta.

↗ Diseño del mango Curve™

-Es ligero y equilibrado proporcionando un agarre cómodo para reducir la fatiga.

↗ Cuello giratorio y gancho para pistola

-Permite cualquier número de posiciones para las manos, para reducir la fatiga



↗ ¿QUÉ INCLUYE?

- Puntas de contacto [KP2745-045]
- 0.625" Tobera de gas roscada de [15.9mm] retraídas en la punta 1/8" [3.2mm] [KP2743-1-62R]
- Difusor roscado [KP2747-1]

Nombre de Pistola	Código de Pistola	Valor de amperaje a ciclo de trabajo del 60% CO ₂		Rango de diámetro de alambre		Longitud de cable ft [m]
		CO ₂	Mezcla	pulg.	mm	
Magnum® PRO Curve™ 200	K2950-1	200	150	.025 - 3/64	0.6 - 1.2	10 [3.0]
	K2950-2					15 [4.5]
Magnum® PRO Curve™ 300	K2951-1	300	200	.025 - 5/64	0.6 - 2.0	10 [3.0]
	K2951-2					15 [4.5]
	K2951-3					20 [6.1]
	K2951-4					25 [7.6]
Magnum® PRO Curve™ 400	K2952-1	400	400 a 50% CT	.025 - 5/64	0.6 - 2.0	10 [3.0]
	K2952-2					15 [4.5]
	K2952-3					20 [6.1]
	K2952-4					25 [7.6]

MAGNUM® PRO CURVE

Puntas de contacto

Diámetro del alambre in [mm]	Estándar	Estándar	Punta Rinconera	Punta Rinconera
	Paq. Cant. 10 pzas	Paq. Cant. 100 pzas	Paq. Cant. 10 pzas	Paq. Cant. 100 pzas
0.025 [0.6]	KP2744-025	KP2744-025-B100	KP2744-025T	KP2744-025T-B100
0.030 [0.8]	KP2744-030	KP2744-0309-B100	KP2744-030T	KP2744-030T-B100
0.035 [0.9]	KP2744-035	KP2744-035-B100	KP2744-035T	KP2744-035T-B100
0.040 [1.0]	KP2744-040	KP2744-040-B100	KP2744-040T	KP2744-040T-B100
0.045 [1.2]	KP2744-045	KP2744-045-B100	KP2744-045T	KP2744-045T-B100
0.052 [1.3]	KP2744-052	KP2744-052-B100	KP2744-052T	KP2744-052T-B100
1/16 [1.6]	KP2744-116	KP2744-116-B100	KP2744-116T	KP2744-116T-B100
5/64 [2.0]	KP2744-564	KP2744-564-B100	KP2744-564T	KP2744-564T-B100



Difusor de Gas

Paq. Cant	Servicio estándar roscada	Servicio ligero roscada	Alcance extendido roscada	Deslizable
1	KP2746-1	KP3141-1	KP3360-1	KP2746-2
25	KP2746-1-B25	KP3141-1-B25	KP3360-1-B25	KP2746-2-B25

Aislante del Cuello

Código	Paq. Cant.
KP2773-2	1
KP2773-2-B25	25



Cuello

Pistola	Cuello 45°	Cuello 60°	Cuello 82°	Cuello de pistola flexible
Manum® PRO 200	KP2924-45	KP2924-60	---	---
Manum® PRO 300	KP2925-45	KP2925-60	---	---
Manum® PRO 400	KP2926-45	KP2926-60	KP2926-82	KP3200-1





Tobera de Gas

		Paq. Cant	Estándar 0.375 [9.5]	Estándar 0.5 [12.7]	Alcance Extendido 0.5 [12.7]	Cuello de botella 0.5 [12.7]	Estándar 0.625 [15.9]	
Rosca da	1/8 (3.2) Recessed	1	KP2742-1-38R	KP2742-1-50R	KP3359-1-50R	KP3160-1-50R	KP2742-1-62R	
		25	KP2742-1-38R-B25	KP2742-1-50R-B25	KP3359-1-50R-B25	KP3160-1-50R-B25	KP2742-1-62R-B25	
	Flush	1	KP2742-1-38F	KP2742-1-50F	---	KP3160-1-50F	KP2742-1-62F	
		25	KP2742-1-38F-B25	KP2742-1-50F-B25	---	KP3160-1-50F-B25	KP2742-1-62F-B25	
	Stick Out 1/8"	1	KP2742-1-38S	KP2742-1-50S	---	KP3160-1-50S	KP2742-1-62S	
		25	KP2742-1-38S-B25	KP2742-1-50S-B25	---	KP3160-1-50S-B25	KP2742-1-62S-B25	
	DESLIZABLE	1/8 (3.2) Recessed	1	---	KP2742-2-50R	---	---	KP2742-2-62R
			25	---	KP2742-2-50R-B25	---	---	KP2742-2-62R-B25
Flush		1	---	KP2742-2-50F	---	---	KP2742-2-62F	
		25	---	KP2742-2-50F-B25	---	---	KP2742-2-62F-B25	
Stick Out 1/8"		1	---	KP2742-2-50S	---	---	KP2742-2-62S	
		25	---	KP2742-2-50S-B25	---	---	KP2742-2-62S-B25	

Liner 200A

Longitud del cable	ACERO			ALUMINIO
	.025 - .030 [0.6-0.8mm]	.030 - .035 [0.8-0.9mm]	.035 - .045 [0.9-1.2mm]	.035-3/64 [0.9-1.2mm]
15 ft (4.5m)	KP42-25-15	KP42-3035-15	KP42-4045-15	KP44N-3545-15

Liner 300/400A

Longitud del cable	ACERO			ALUMINIO
	.035-.045 [0.9-1.2mm]	.052-1/16 [1.3-1.6mm]	1/16-5/64 [1.6-2.0mm]	.035-3/64 [0.9-1.2mm]
15 ft (4.5m)	KP44-3545-15	KP44-116-15	KP44-564-15	KP44N-3545-15
25 ft (7.6m)	KP44-3545-25	KP44-116-25	KP44-564-25	





PISTOLAS
INNERSHIELD®

K126™ PRO INNERSHIELD®



Revestimiento de goma reforzado

Para aumentar la resistencia y durabilidad del cable

Cuello

Teflon® - Aislamiento resistente y barrera de seguridad.

Cobre cromado - Resiste la adherencia de salpicaduras y refleja el calor radiante

Cobre - El cuello interior de cobre de alta calidad mejora la conductividad eléctrica

K126™ PRO INNERSHIELD®

Pistolas Autoprotegidas, enfriadas por aire Innershield®

Lincoln Electric ha sido el líder de la industria en alambre auto protegido, alimentadores y pistolas por más de 50 años. Las nuevas pistolas K126™ PRO cuentan con liners reemplazables, conectores posteriores intercambiables, puntas de contacto Magnum® PRO de larga duración, cuellos mejorados, resistentes al calor y una mejor protección de los cables del gatillo.



Características

➤ Nuevo sistema de liner reemplazable

➤ Puntas de Contacto Lincoln Copper Plus™

➤ Porta puntas de contacto reemplazables

- Reemplazables fácilmente sin dañar el Cuello si la punta se traba o se funde.

➤ Cables de gatillo integrados en el cable coaxial en lugar de enrutados de forma externa

➤ ¿QUÉ INCLUYE?

- Puntas de contacto de 5/64" [KP2745-564]
- Porta punta de contacto [KP2908-1]
- Aislante [KP2907-1]
- Cuello curvo de acero inoxidable de 62° de 6" [152mm] [KP2906-62]
- Conector de pistola [K613-6]

Nombre de Pistola	Código de Pistola	Rango de diámetro de alambre		Longitud de cable ft (m)
		pulg.	mm	
K126™ PRO	K126-10	.035 - .120	0.9 - 3.0	10 [3.0]
K126™ PRO	K126-11	.035 - .120	0.9 - 3.0	15 [4.5]
K126™ PRO	K126-12	.035 - .120	0.9 - 3.0	15 [4.5]
K126™ PRO	K126-13	.035 - .120	0.9 - 3.0	15 [4.5]



Puntas de contacto

Diámetro del alambre in (mm)	Estándar	Estándar	Vida Prolongada	Vida Prolongada
	Paq. Cant. 10 pzas	Paq. Cant. 100 pzas	Paq. Cant. 10 pzas	Paq. Cant. 100 pzas
0.035 (0.9)	KP2745-035	KP2745-035-B100	KP2745-035R	KP2745-035R-B100
0.040 (1.0)	KP2745-040	KP2745-040-B100	ND	ND
0.045 (1.2)	KP2745-045	KP2745-045-B100	KP2745-045R	KP2745-045R-B100
0.052 (1.3)	KP2745-052	KP2745-052-B100	KP2745-052R	KP2745-052R-B100
1/16 (1.6)	KP2745-116	KP2745-116-B100	KP2745-116R	KP2745-116R-B100
0.068 - 0.072 (1.7 - 1.8)	KP2745-072	KP2745-072-B100	KP2745-072R	KP2745-072R-B100
5/64 (2.0)	KP2745-564	KP2745-564-B100	KP2745-564R	KP2745-564R-B100
3/32 (2.4)	KP2745-332	KP2745-332-B100	KP2745-332R	KP2745-332R-B100
7/64 (2.8)	KP2745-764	KP2745-764-B100	KP2745-764R	KP2745-764R-B100
1/8 (3.2)	KP2745-18	KP2745-18-B100	ND	ND

Cuello

Código	Descripción
Reversible	Forro de acero inoxidable
KP2906-62R	62º Reversible, 6" (152mm)
KP2906-30R	30º Reversible, 6" (152mm)
KP2906-30R-L	30º Reversible, 12" (305mm)
No reversible	Forro de acero inoxidable
KP290662	62º Fijo, 6" (152mm)
KP290630	30º Fijo, 6" (152mm)
KP2906-30-L	62º Fijo, 12" (305mm)
Reversible	Forro de barniz trenzado clásico
KP2906-62R	62º Reversible, 6" (152mm)
KP2906-30R-L	30º Reversible, 12" (305mm)
KP2482-1	30º Reversible, 11.68" (297mm)
No Reversible	Forro de barniz trenzado clásico
KP3267-1	30º Fijo, 12" (305mm)



Liner

de la serie K466 Conector de pistola	de la serie K613 Conector de pistola
Diámetro del alambre 1/16-5/64" (1.6-2.0mm)	Diámetro del alambre 1/16-3/32" (1.6-2.4mm)
KP44-564-15	KP45H-332-15

Soporte de puntas y Aislante

Código	Descripción
KP2908-1	Soporte de puntas
KP2907-1	Aislante

INNERSHIELD® K115, K116, K126 & K345-110

Pistolas Auto protegidas, semiautomáticas Innershield®

Las pistolas de soldadura Magnum® para alambre tubular auto protegido (FCAW-S) son resistentes y confiables, sin dejar de ser ligeras, flexibles y fáciles de manejar. Se ofrece una serie de modelos para amperaje de 350 a 600A. Las pistolas Magnum® de Lincoln Electric para soldadura Innershield® son una gran opción.



Código de Pistola	Amperaje ciclo de trabajo al 60%	Longitud de cable ft (m)	Diámetros de alambre	Ángulo del Cuello
K115-1	450	10 [3.0]	7/64 -1.20" [1.6-2.4mm]	82º
K115-2	450	15 [4.5]	7/64 -1.20" [1.6-2.4mm]	82º
K115-3	450	10 [3.0]	3/32" [1.6-2.4mm]	82º
K115-4	450	15 [4.5]	3/32" [1.6-2.4mm]	82º
K115-8	450	15 [4.5]	7/64 -1.20" [1.6-2.4mm]	45º
K115-10	450	15 [4.5]	3/32" [1.6-2.4mm]	45º
K116-2	600	15 [4.5]	7/64 -1.20" [1.6-2.4mm]	Recto
K126-1 Clásica	350	10 [3.0]	.062-3/32" [1.6-2.4mm]	62º
K126-2 Clásica	350	15 [4.5]	.062-3/32" [1.6-2.4mm]	62º
K345-10	350	10 [3.0]	.068-5/64" [1-7-2.0mm]	90º



K115

450A nominales. Para utilizar diámetros de alambres de 3/32 - .120" (2.4 - 3.0mm). Elija entre las longitudes de cable de 10 ó 15 pies (3 ó 4.5 mt). Cuellos de pistola de 82° o 45°.

K116

600A nominales. Para utilizar diámetros de alambres de 7/64 - .120" (2.8 - 3.0mm). Longitud de cable de 15 pies (4.5 mt). Ángulo de agarre ajustable. Cuello recto.



K126 Clásica

350A nominales. Para utilizar diámetros de alambres de .068 - 5/64" (1.7 - 2.0mm) de diámetro. El cable es de 10 pies (3 mt) de longitud.

K345

350A nominales. Para utilizar diámetros de alambres de .068 - 5/64" (1.7 - 2.0mm) de diámetro. El cable es de 10 pies (3 mt) de longitud.



Partes Sustituibles

Descripción	K115-1,-2,-8	K115-3,-4,-10	K116-2	K126-1,-2	K345-10
Cuello					
30° tramo estándar				KP1914-2	KP1914-2
30° tramo largo				KP1914-1	KP1914-1
45°	KP1910-1	KP1910-2			
45° Recubrimiento Duro	KP1952-1				
62°				KP1909-1	KP1909-1
82°	KP1907-1	KP1907-2			
Recto			KP1908-1,-2		
82° Recubrimiento Duro	KP1953-1				
90°				KP1920-1	KP1920-1
Puntas de contacto Uso Severo					
1/16"				KP2100-2B1	
.068 - .072"				KP2100-1B1	KP2100-1B1
5/64"				KP2100-4B1	KP2100-4B1
3/32"		KP2103-4B1		KP2100-3B1	
7/64"	KP2103-6B1		KP2103-6B1		
.120"	KP2103-3B1		KP2103-3B1		
Puntas de contacto de larga duración					
1/16"				KP2935-116	KP2935-116
.072"				KP2935-072	KP2935-072
5/64"				KP2935-564	KP2935-564
3/32"				KP2935-332	KP2935-332
Toberas guía					
1-1/2" Stick Out	KP1971-1	KP1971-1	KP1971-1		
1-1/2" Stick Out				KP1987-1	KP1987-1
2" Stick Out				KP1995-1	KP1995-1
2-3/4" Stick Out				KP2090-1	
2-3/4" Stick Out	KP1965-1	KP1965-1	KP1965-1		
3-3/4" Stick Out	KP1965-2	KP1965-2	KP1965-2		
3-3/4" Stick Out				KP2089-1	KP2089-1



SPOOL GUN

MAGNUM® PRO 100SG

Mejor desempeño para alimentación precisa del alambre de aluminio

La Spool Gun Magnum® PRO 100SG es la manera más económica de mejorar la alimentación de alambre de aluminio. Es fácil de configurar y ajustar para soldadores ocasionales y con experiencia en fuentes de soldar Lincoln Electric®



Características

Partes de repuesto Magnum® PRO

-Puntas de contacto y difusores de larga duración Copper Plus™ con roscas Anti-Seize™

Ligera, ¡sólo 3.5 lb (1.6 Kg)!

Para todas las aleaciones de aluminio

-Los diámetros de alambre recomendados pueden ser alimentados con el mismo rodillo de alimentación y conjunto de liners

Agarre balanceado y ergonómico

Cable de pistola de 10 pies (3mt)

Estuche resistente

¿QUÉ INCLUYE?

- Pistola Porta Carrete con cable de 10ft (3 mt)
- Carrete de alambre de aleación de aluminio de .035" (0.9mm) 4043 (ED030308)
- Rodillo de alimentación de .030-.035" (0.8-0.9mm)
- Puntas de contacto (3) (KP2744-35T)
- Arnés eléctrico resistente con interruptor de palanca (debe ser conectado a la fuente de alimentación)
- Estuche porta pistola

Nombre de Pistola	Código de Pistola	Corriente/Ciclo de trabajo	Rango de diámetro de alambre	Longitud de cable ft (m)	Dimensiones A x A x P Peso neto
Magnum® PRO 100SG	K3269-1	130A/30%	.030-.035 (0.8-0.9)	10 (3.0)	15.75x10.50x4.25 (400x267x108) 3.5 Lb (1.6 Kg)

Puntas de contacto

Diámetro del alambre in (mm)	Punta Rinconera Paq. Cant. 10 pzas	Punta Rinconera Paq. Cant. 100 pzas
0.025 (0.6)	KP2744-025T	KP2744-025T-B100
0.030 (0.8)	KP2744-030T	KP2744-030T-B100
0.035 (0.9)	KP2744-035T	KP2744-035T-B100
0.040 (1.0)	KP2744-040T	KP2744-040T-B100
0.045 (1.2)	KP2744-045T	KP2744-045T-B100



Difusor de Gas

Código	Paquete Cantidad
KP3076-1	1
KP3076-1-B25	25



Tobera de Gas

Tobera	Paq. Cant.	0.5" (12.7)
Flush	1	KP3075-1-50F
	25	KP3075-1-50F-B25
Stick Out 1/4"	1	KP3075-1-50S
	25	KP3075-1-50S-B25



Consumibles y Repuestos

Código	Descripción
KP2744-030T	Punta de contacto de .030 (0.8mm) (10pz)
KP2744-035T	Punta de contacto de .035 (0.9mm) (10pz)
KP3076-1	Difusor de Gas
KP3075-1-50F	Tobera
KP3325-1	Cuello
KP2529-2	Rodillos
KP2632-1	Liner



MAGNUM® 250LX™

Solución de nivel profesional para alimentación de carretes pequeños de aluminio y acero

La Magnum® 250LX es una combinación de durabilidad y rendimiento. La pistola está bien balanceada y ligera, el mango único en forma de óvalo con costillas en los dedos asegura tanto comodidad como un agarre seguro.



Características

➤ Almacenamiento de puntas de contacto

- Mantiene las puntas de repuesto convenientemente ubicadas al alcance de su mano.

➤ Freno fijo de carrete

➤ Ajuste de velocidad del alambre de vueltas múltiples

-Ajusta la velocidad del alambre de forma remota en la pistola con fina resolución

➤ Agarre balanceado y ergonómico

➤ Compartimento grande del rodillo de alimentación cubierto

➤ Tensión del rodillo de alimentación sin herramientas

➤ ¿QUÉ INCLUYE?

- Spool Gun Magnum® 250LX
- Punta de contacto (0.9mm) de acero o aluminio
- Punta de contacto (1.2mm) de aluminio
- Difusor de gas de boquilla fija para alambre de .025 - 3/64" [0.6-1.2mm]
- Tobera de gas retraída en la punta
- Rodillo de alimentación de aluminio para alambre de .030 - .035 / 3/64" [0.8 - 0.9 / 1.2mm]
- Liner de barril

Nombre de Pistola	Código de Pistola	Alimentación	Alimentador de alambre Rango de velocidad	Rango de tamaños del alambre	Dimensiones A x A x P Peso neto
Magnum® 250LX	K2490-1	24V CC	50-800 (1.3-20.3)	.025 - 3/64" (0.6 - 1.2)	10.5 x 3.0 x 15.5 (266 x 76 x 394) 3 Lbs (1.36 Kg)

Puntas de contacto

Código	Descripción
KP14-23	Punta de Contacto de .025" [0.6mm] - ACERO
KP14-30	Punta de Contacto de .030" [0.8mm] - ACERO O ALUMINIO
KP14H-35	Punta de Contacto de .035" [0.9mm] - ACERO O ALUMINIO
KP14 A-364	Punta de Contacto de 3/64A" [1.2mm] - ALUMINIO
KP14 AH-364	Punta de Contacto de 3/64A" [1.2mm] - ALUMINIO (servicio pesado)



Difusor de Gas



Código	Descripción
KP52FN	Difusor de Gas

Boquillas/ Toberas fijas

Código	Descripción
KP23-37	Boquilla de gas de 3/8" [9.5 mm] [ahuecada]
KP23-50	Boquilla de gas de 1/2" [12.7 mm] [ahuecada]
KP23-62	Boquilla de gas de 5/8" [15.8 mm] [ahuecada]
KP23-75	Boquilla de gas de 3/4" [19.1 mm] [ahuecada]
KP23-37F	Boquilla de gas de 3/8" [9.5 mm] [al ras]
KP23-50F	Boquilla de gas de 1/2" [12.7 mm] [al ras]
KP23-62F	Boquilla de gas de 5/8" [15.8 mm] [al ras]
KP23-75F	Boquilla de gas de 3/4" [19.1 mm] [al ras]



Rodillo de alimentación

Código	Descripción
KP2518-1	Rodillo de alimentación de .025/.035" [0.6/0.9 mm] [acero]
KP2518-2	Rodillo de alimentación de .030-.035 / 3/64" [0.8-0.9 / 1.2 mm] [Aluminio]

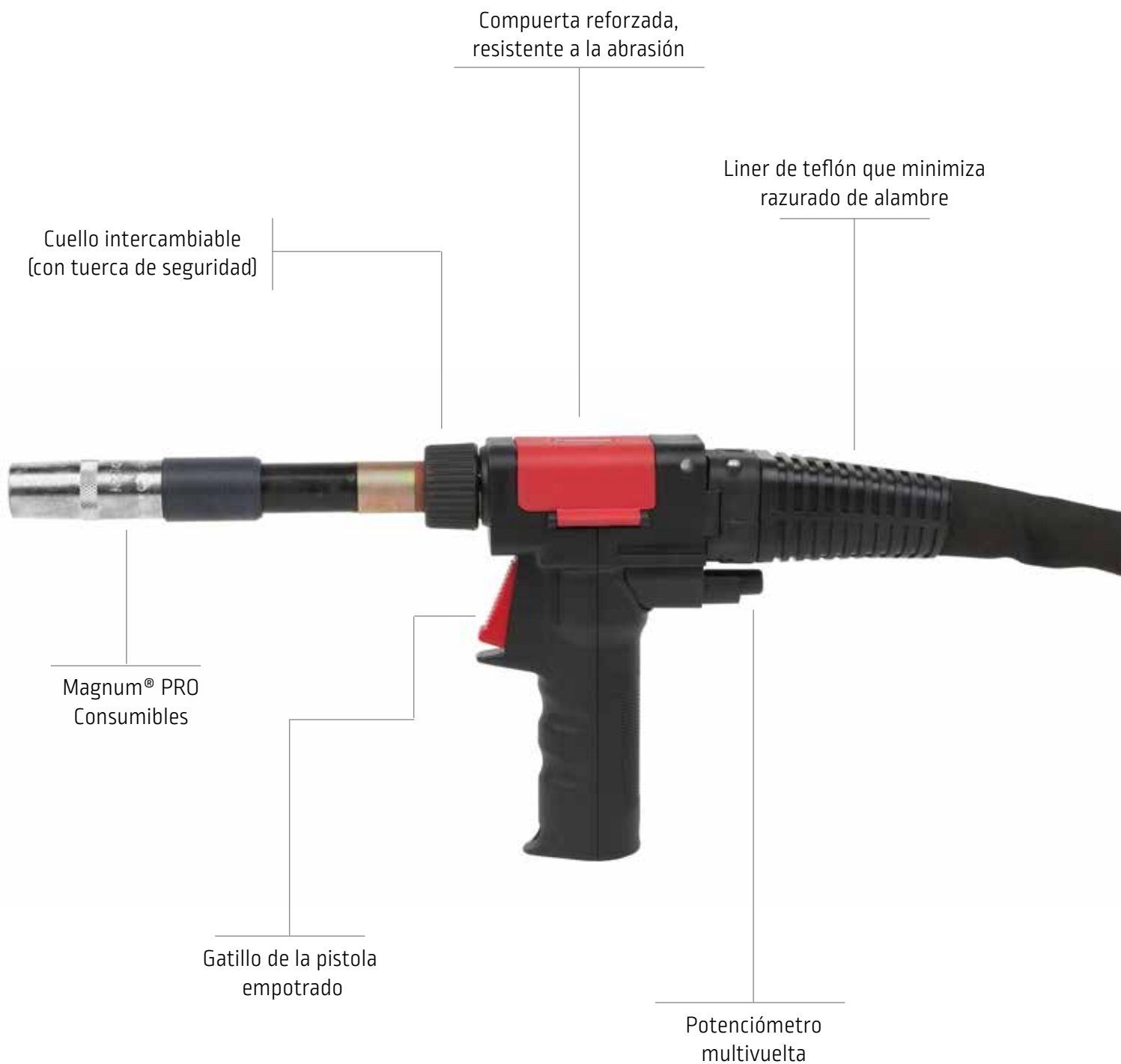
Liner de Barril

Código	Descripción
KP2521-1	Liner de Barril



PISTOLAS PUSH - PULL

PISTOLA PUSH - PULL



COUGAR™

Pistolas semiautomáticas premium

Las pistolas Cougar™ push-pull están diseñadas para aquellos operadores que prefieren una pistola con agarre en posición vertical para entornos de fabricación con soldadura de aluminio y ambientes de producción.



Características

↗ Mango Sure-Grip™

- Mango de pistola ligera y bien equilibrada se adapta cómodamente a cualquier mano

↗ Mejor protección

- El gatillo de la pistola empotrado elimina el accionamiento accidental

↗ Cambios de los rodillos sin herramientas

- Nuestros rodillos de doble ranura de deslizamiento cuentan con un contorno en forma de D para evitar que patine el alambre.

↗ Ajuste fino

- Un potenciómetro multivuelta que permite a operadores tanto zurdos como diestros hacer cambios de velocidad de alambre precisos

↗ ¿QUÉ INCLUYE?

- Punta de contacto 0.035" (0.9mm)
- Punta de contacto 3/64" (1.2mm)
- Tobera de Gas roscado recessed con 1/8" 0.625 (5/8") (15.9mm) (3.2mm)
- Difusor roscado
- Rodillo 035 -3/64
- Liner de teflon .035 - 1/16

Nombre de Pistola	Código de Pistola	Amperaje Ciclo 60%	Rango de diámetro de alambre	Longitud de cable ft (m)
Cougar™ 25ft (7.6m)	K2704-2	Argón: 300A	.035 - 1/16 (0.8-0.9)	25 (7.6)
Cougar™ 50ft (15.2m)	K2704-3			50 (15.2)

Liners de Teflón

Código	Largo ft (mt)	Diámetro de Alambres
KP2881-15	15 ft (4.5mt)	.035-1/16 (0.9-1.6)
KP2881-25	25 ft (7.6mt)	.035-1/16 (0.9-1.6)
KP2881-50	50 ft (15.2mt)	.035-1/16 (0.9-1.6)

Cuellos

Código	Ángulo (Grados)	Sistema de Enfriamiento
KP2877-60	60	Air - Cooled
KP2877-45	45	Air - Cooled
KP2877-180	180	Air - Cooled

Aislante del Cuello

Código	Paq. Cant.
KP2773-2	1
KP2773-2-B25	25



Difusor

Código	Paq. Cant.
KP2746-1	1
KP2746-1-B25	25



Puntas de contacto de aluminio

Código	Diámetro de alambre
KP2744-035A	.035 (0.9mm)
KP2744-364A	3/64 (1.2mm)
KP2744-364A5656	3/64 (1.2mm)
KP2744-116A	1/16 (1.6mm)

Tobera de Gas

Tobera	Paq. Cant.	0.5" (12.7)		5/8" (15.9)	
		Código	Código	Código	Código
Stick Out 1/8"	1	KP2742-1-50R	KP2742-1-62R		
	25	KP2742-1-50R-B25	KP2742-1-62R-B25		
Flush	1	KP2742-1-50F	KP2742-1-62F		
	25	KP2742-1-50F-B25	KP2742-1-62F		



Liners de cuello

Código	Ángulo (Grados)	Tamaño de cuellos
KP2879-1	45º, 60º	.035 - 1/16
KP2879-2	180º	.035 - 1/16

Rodillos

Código	Diámetro de alambre
KP2876-1	.035 - 3/64 (0.9 - 1.2mm)
KP2876-2	1/16 (1.6 mm)

Magnum® PRO AL

Pistola Push-Pull (Empujar-Jalar) para aluminio

Los nuevos modelos Magnum® PRO AL están diseñados para optimizar una operación de soldadura push-pull para aluminio mediante la integración de componentes que reducirán el tiempo de inactividad.

Características

➤ Tecnología push-pull, superior de alimentación de alambre

- Reduce la fricción en la trayectoria de alimentación del alambre, lo que da como resultado una alimentación suave y reduciendo al mínimo los daños al alambre.

➤ Liner Quick-Change (Cambio rápido)

- Simplemente quite el tornillo de fijación para cambiar el liner de forma fácil y rápida.

➤ Sistema EZ-Lock™

- Le permite cambiar o girar los cuellos en cualquier momento.

➤ Mango ergonómico ligero

➤ Disco de ajuste de velocidad empotrado

- Ubicado en la parte inferior del mango para evitar un cambio mientras se suelda.

➤ Juego de rodillos de alimentación robustos

- Proporciona una arco consistente. Las velocidades de alimentación manejarán alambre de aluminio de .035 - 1/16" (0.9-1.6mm) de diámetro.



➤ ¿QUÉ INCLUYE?

Magnum® PRO AL G225A

- Cuello (KP3380-60)
- Punta de contacto de 3/4" 550A

Magnum® PRO AL G450W

- Cuello (KP3381-60)
- Punta de contacto de 3/4" 550A

Nombre de Pistola	Código de Pistola 12 PINES	Código de Pistola 7 PINES	Rango de Amperaje 100% gas Argón	Rango de diámetro de alambre	Longitud de cable ft (m)
Magnum® PRO AL G225A	K3355-1	K3357-1	Ciclo de trabajo de 225A a 60%	.035 - 1/16 (0.9-1.6) alambre de aluminio tubular	15 (4,5) 25 (7,6) 35 (10,6) 50 (15,2)
	K3355-2	K3357-2			
	K3355-3	K3357-3			
	K3355-4	K3357-4			
Magnum® PRO AL G450W	K3356-1	K3358-1	Ciclo de trabajo de 450A a 60%		
	K3356-2	K3358-2			
	K3356-3	K3358-3			
	K3356-4	K3358-4			

Puntas de contacto

Diámetro del alambre in (mm)	350A Paq. Cant. 10 pzas	350A Paq. Cant. 100 pzas	550A Paq. Cant. 10 pzas	550A Paq. Cant. 100 pzas
0.030 (0.8)	KP2744-030A	KP2744-030A-B100	KP2745-030A	KP2745-030A-B100
0.035 (0.9)	KP2744-035A	KP2744-035A-B100	KP2745-035A	KP2745-035A-B100
3/64 (1.2)	KP2744-364A5356		KP2745-364A5356	KP2745-364A5356
3/64 (1.2)	KP2744-364A	KP2744-364A-B100	KP2745-364A	KP2745-364A-B100
1/16 (1.6)	KP2744-116A	KP2744-116A-B100	KP2745-116A	KP2745-116A-B100

Cuellos rectos y curvos de 6"

Código	Pistolas Compatibles	Grado
	Con rosca para difusor, compatible con consumibles de 350 y 550 Amp	
KP3380-180	Recto, enfriado por aire y agua	180°
KP3380-60	Enfriado por aire y agua	60°
KP3380-45	Enfriado por aire y agua	45°
	Difusor integrado, únicamente compatible con puntas de contacto de 550 Amp	
KP3381-60	Pistolas enfriadas por agua	60°
KP3380-45	Pistolas enfriadas por agua	45°
KP3989-180	Recto, enfriado por aire y agua	180°
KP3989-60	Enfriado por aire y agua	60°
KP3989-45	Enfriado por aire y agua	45°

Liners

Código	Descripción
KP3991-15	Conduit de Teflon -15ft (4.5mt)
KP3991-25	Conduit de Teflon-25ft (7.6mt)
KP3991-35	Conduit de Teflon-35ft (10.6mt)
KP3991-50	Conduit de Teflon-50ft (15.2mt)
KP3376-1	Conduit de Teflon Paq. 5

Puntas de contacto accionadas por resorte de 550 A

Código	Diámetro de alambre
KP3374-030A	.030" (0.8mm)
KP3374-035A	.035" (0.9mm)
KP3374-364A	3/64" (1.2mm)
KP3374-116A	1/16" (1.6mm)

Sustituibles de la serie de 550 A

Código	Descripción
S26849-2	Difusor de gas
KP2747-1	Difusor de gas
KP3982-2	Aislante, Cuello de 550A
KP3982-2-B25	Aislante, Cuello de 550A, 25 pza
KP2743-1-62R	Conjunto de toberas de gas 5/8" (15.9mm)



PISTOLAS ROBÓTICAS

Magnum® PRO ROBOTIC External Dress, Thru-Arm

Diseñadas para larga vida

Características avanzadas para soldadura avanzada. Las pistolas robóticas Magnum® PRO combinan un diseño robusto con consumibles Magnum® PRO, para desarrollar soldaduras de alta calidad.

Características

↗ Tool Center Point (TCP)

- Un mismo TCP compatible con ambos consumibles, 350 y 550 Amps

↗ Cable que excede al doble las especificaciones de desgaste

↗ Bujes de pistola HexConnect™

- Aseguran una mejor conductividad eléctrica a través del contacto de cara completa en lugar de conexiones giratorias que tienen contacto de una sola línea

↗ Selección de partes de re- puesto

↗ Alcance extendido

- El soporte de montaje está diseñado para optimizar el espacio libre para aplicaciones de soldadura difíciles de alcanzar



Nombre de Pistola	Código de Pistola	Ciclo de Trabajo (CO ₂)	Longitud de cable ft (m)
External Dress enfriado por aire			
Magnum® PRO Robotic 550	K2647-4	500 a 100%	4 [1.2]
Magnum® PRO Robotic 550	K2647-5L	500 a 100%	5.5 [1.7]
Magnum® PRO Robotic 550	K2647-8	500 a 100%	8 [2.4]
Magnum® PRO Robotic 550	K2647-11	500 a 100%	11 [3.3]
Thru-Arm enfriado por aire			
Magnum® PRO Thru-Arm 550 (100iC)	K3353-100iC	500 a 100%	Longitud predeterminada por la selección brazo robótico
Magnum® PRO Thru-Arm 550 (100iC) c/ disco de ruptura	K3353-100iCW	500 a 100%	
Magnum® PRO Thru-Arm 550 (120iC)	K3353-120iC	500 a 100%	Longitud predeterminada por la selección brazo robótico
Magnum® PRO Thru-Arm 550 (120iC) c/ disco de ruptura	K3353-120iCW	500 a 100%	
Magnum® PRO Thru-Arm 550 (100iC/6L)	K3353-100iC/6L	500 a 100%	Longitud predeterminada por la selección brazo robótico

PISTOLAS ROBÓTICAS

Puntas de contacto

Diámetro del alambre in (mm)	Estándar	Estándar	Vida Prolongada	Vida Prolongada
	Paq. Cant. 10 pzas	Paq. Cant. 100 pzas	Paq. Cant. 10 pzas	Paq. Cant. 100 pzas
0.035 [0.9]	KP2745-035	KP2745-035-B100	KP2745-035R	KP2745-035R-B100
0.040 [1.0]	KP2745-040	KP2745-040-B100	ND	ND
0.045 [1.2]	KP2745-045	KP2745-045-B100	KP2745-045R	KP2745-045R-B100
0.052 [1.3]	KP2745-052	KP2745-052-B100	KP2745-052R	KP2745-052R-B100
1/16 [1.6]	KP2745-116	KP2745-116-B100	KP2745-116R	KP2745-116R-B100
0.068 - 0.072 [1.7 - 1.8]	KP2745-072	KP2745-072-B100	KP2745-072R	KP2745-072R-B100
5/64 [2.0]	KP2745-564	KP2745-564-B100	KP2745-564R	KP2745-564R-B100
3/32 [2.4]	KP2745-332	KP2745-332-B100	KP2745-332R	KP2745-332R-B100
7/64 [2.8]	KP2745-764	KP2745-764-B100	KP2745-764R	KP2745-764R-B100
1/8 [3.2]	KP2745-18	KP2745-18-B100	ND	ND



Aislante del Cuello

Código	Paq. Cant.
KP2773-2	1
KP2773-2-B25	25



Difusor de Gas

Paq. Cant	Servicio estándar roscada	Roscada 1/4" Stick Out	Deslizable
1	KP2747-1	KP3155-1	KP2747-2
25	KP2747-1-B25	KP3155-1-B25	KP2747-2-B25

Tobera de Gas

	Tobera	Paq. Cant	Estándar 0.625 [15.9]	Cuello de botella 0.625 [15.9]	Estándar 0.625 [15.9]
ROSCADA	1/8 [3.2] Recessed	1	KP2743-1-62R	KP3161-1-62R	KP2743-1-75R
		25	KP2743-1-62R-B25	KP3161-1-62R-B25	KP2743-1-75R-B25
	Flush	1	KP2743-1-62F-B25	KP3161-1-62F	KP2743-1-75F
		25	KP2743-1-62F-B25	KP3161-1-62F-B25	KP2743-1-75F-B25
	Stick Out 1/8"	1	KP2743-1-62S	KP3161-1-62S	KP2743-1-75S
		25	KP2743-1-62S-B25	KP3161-1-62S-B25	KP2743-1-75S-B25
DESLIZABLE	1/8 [3.2] Recessed	1	KP2743-2-62R	---	KP2743-2-75R
		25	KP2743-2-62R-B25	---	KP2743-2-75R-B25
	Flush	1	KP2743-2-62F	---	KP2743-2-75F
		25	KP2743-2-62F-B25	---	KP2743-2-75F-B25
	Stick Out 1/8"	1	KP2743-2-62S	---	KP2743-2-75S
		25	KP2743-2-62S-B25	---	KP2743-2-75S-B25



Cuello

Código	Descripción
EXTERNAL DRESS	
KP3056-22	Cuello, 22º, A/C robótico, Leco TCP
KP3056-45	Cuello, 45º, A/C robótico, Leco TCP
KP3056-180	Cuello, 180º, A/C robótico, Leco TCP
KP3057-22	Cuello, 22º, A/C robótico, Leco TCP
THRU-ARM	
KP3354-22	22º, cuello THRU-ARM (TREGASKISS™)
KP3354-45	45º, cuello THRU-ARM (TREGASKISS™)
KP3355-22	22º, cuello THRU-ARM (BINZEL™)
KP3354-45	45º, cuello THRU-ARM (BINZEL™)
KP3355-180	180º, cuello THRU-ARM (BINZEL™)



Bracket, External Dress

Código	Grados
EXTERNAL DRESS	
KP2769-22	22º
KP2769-45	45º
KP2769-180	180º
KP3054-22	22º
KP3055-22	22º

Discos para Faceplate ó Eje 6

Código	Descripción
EXTERNAL DRESS	
KP3194-1	Disco empotrable (Fanuc IB)
KP3194-2	Disco empotrable (Fanuc 50 IC)
KP3194-3	Disco empotrable (Fanuc IC)
THRU-ARM	
KP2920-1	Disco empotrable de THRU-ARM



Enderezador de Cuello robótica
K3193-1



Kit de ráfaga de aire
K3352-1



Cables de repuesto THRU-ARM
KP3066-100ic
KP3066-100ic/6L
KP3066-120ic
KP3066-120ic/10L

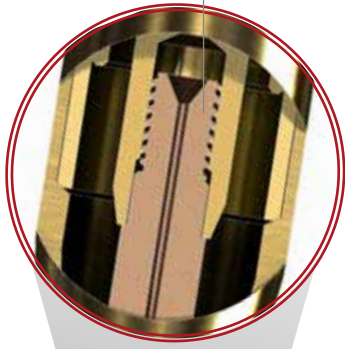


PISTOLAS
PRO FUME

Tecnología de puntas de contacto

Copper Plus™ más cobre para una mejor disipación de calor

Anti-Seize™ diseño de rosca en las puntas de contacto y en el difusor evitan que se atoren por la dilatación



Mango de la pistola

El estilo barrel ofrece más posiciones de agarre

Forro de Soporte y Protección

- El fuelle flexible hace las largas horas más cómodas en un trabajo fuera de posición
- El revestimiento Kevlar® extiende la vida útil de la manguera de gases y el conjunto de cables de la pistola

Gatillo

- Contactos platinados para mejorar la conductividad eléctrica
- Trigger-Guard™ Evita activación accidental
- Está disponible el kit de bloqueo de gatillo

Los cables de gatillo adicionales permiten un rápido y fácil mantenimiento

Sistema de conexión de cable de pistola

La conexión interna sujeta firmemente el cuello del núcleo del cable de pistola para evitar fugas de gas

Anillo de fijación externo sujeta firmemente el forro del cable de la pistola

La gran área de superficie de contacto eléctrico entre el cable de la pistola y el cuerpo de la pistola asegura una larga vida



Magnum® PRO FUME

Pistolas de extracción de humos enfriadas por aire semiautomáticas

Las pistolas extractoras de humos Magnum® PRO están diseñadas para soportar ambientes de alta productividad de fabricación y producción. Para soldadura semiautomática de alto amperaje, donde largas horas de trabajo son la norma.

Características

➤ Todas las pistolas trabajan a un ciclo de trabajo del 100% CO₂

➤ Construcción de grado industrial

- Las partes de aluminio de calidad aeronáutica y de cobre de alta calidad aseguran una mejor conductividad eléctrica y mejor disipación de calor.

➤ Puntas de contacto Lincoln Copper Plus™

➤ Diseño Comfort Grip™

- El mango estilo barrel es ligero y equilibrado, proporcionando un agarre cómodo

➤ Innovador Soporte en el forro

➤ Consumibles compatibles 350 y 550A Magnum® Pro



➤ ¿QUÉ INCLUYE?

- Puntas de contacto
- Tobera de gas deslizable (Slip-on) 5/8" (16mm)
- Difusor deslizable (Slip-on)
- Tobera extractora de humos FCAW

Nombre de Pistola	Código de Pistola	Valor de amperaje a ciclo de trabajo del 100% CO ₂		Rango de diámetro de alambre		Longitud de cable ft (m)
		CO ₂	Mezcla	pulg.	mm	
Magnum® PRO FUME 350	K2649-1	350	285	.035 - 5/64	(0.9-2.0)	15 (4.5mt)
Magnum® PRO FUME 550	K2650-1	550	375	.035 - 1/8	(0.9-3.2)	

Puntas de contacto

Diámetro del alambre in (mm)	Estándar	Estándar	Vida Prolongada	Vida Prolongada
	Paq. Cant. 10 pzas	Paq. Cant. 100 pzas	Paq. Cant. 10 pzas	Paq. Cant. 100 pzas
0.035 [0.9]	KP2745-035	KP2745-035-B100	KP2745-035R	KP2745-035R-B100
0.040 [1.0]	KP2745-040	KP2745-040-B100	ND	ND
0.045 [1.2]	KP2745-045	KP2745-045-B100	KP2745-045R	KP2745-045R-B100
0.052 [1.3]	KP2745-052	KP2745-052-B100	KP2745-052R	KP2745-052R-B100
1/16 [1.6]	KP2745-116	KP2745-116-B100	KP2745-116R	KP2745-116R-B100
0.068 - 0.072 [1.7 - 1.8]	KP2745-072	KP2745-072-B100	KP2745-072R	KP2745-072R-B100
5/64 [2.0]	KP2745-564	KP2745-564-B100	KP2745-564R	KP2745-564R-B100
3/32 [2.4]	KP2745-332	KP2745-332-B100	KP2745-332R	KP2745-332R-B100
7/64 [2.8]	KP2745-764	KP2745-764-B100	KP2745-764R	KP2745-764R-B100
1/8 [3.2]	KP2745-18	KP2745-18-B100	ND	ND



Aislante del Cuello

Código	Paq. Cant.
KP2773-2	1
KP2773-2-B25	25



Difusor de Gas

Paq. Cant	Servicio estándar roscada	Roscada 1/4" Hueco	Deslizable
1	KP2747-1	KP3155-1	KP2747-2
25	KP2747-1-B25	KP3155-1-B25	KP2747-2-B25

Tobera de Gas

Tobera	Paq. Cant	Estándar 0.625 [15.9]
1/8 [3.2] Recessed	1	KP2743-1-62R
	25	KP2743-1-62R-B25
Flush	1	KP2743-1-62F-B25
	25	KP2743-1-62F-B25
Stick Out 1/8"	1	KP2743-1-62S
	25	KP2743-1-62S-B25
1/8 [3.2] Recessed	1	KP2743-2-62R
	25	KP2743-2-62R-B25
Flush	1	KP2743-2-62F
	25	KP2743-2-62F-B25
Stick Out 1/8"	1	KP2743-2-62S
	25	KP2743-2-62S-B25



Tobera de extracción de humos

Código	Tobera
KP2871-1	Tobera del extractor de humos GMAW
KP2872-1	Tobera del extractor de humos FCAW



Kit de bloqueo del gatillo
KP2870-1

Rosca da

DESLIZABLE



ANTORCHAS TIG PRO-TORCH™

Las antorchas PRO- Torch™ TIG son utilizadas para una gran variedad de aplicaciones en la industria aeroespacial, en la industria automotriz, en la construcción de centrales eléctricas, talleres, trabajo de precisión de herramientas, reparación de troqueles, obras de construcción y plantas de producción. Las antorchas PRO-Torch™ son ligeras y fáciles de usar, estas antorchas le dan el poder de la máxima versatilidad y maniobrabilidad.

Características

- Disponibles en varios valores de amperaje tanto en las versiones enfriadas por aire como las enfriadas por agua.
- Antorchas modelo “F” cuentan con una cabeza flexible para mayor comodidad y brindar un mejor acceso a espacios reducidos
- Antorchas modelo “V” cuentan con una válvula de gas en la antorcha para controlar fácilmente el flujo de gas para las fuentes de energía que no tienen incorporada las electroválvulas de gas.
- Modelos seleccionados TIG están disponibles con el nuevo cable de fuerza Ultra-Flex™ ofreciendo 5 veces más flexibilidad que un cable estándar.
- Cómodo mango estriado para un agarre más firme y antideslizante, además de un mejor manejo.
- Seguro moldeado en el mango de la antorcha que permite que la funda del cable se fije firmemente al mango de la antorcha.
- Los modelos 1-pieza constan de un conductor de fuerza dentro de una manguera de hule.
- Los modelos de 2-piezas constan de un conductor de fuerza independiente y una manguera de gas.

ANTORCHAS PRO-TORCH™

Accesorios Recomendados

Adaptadores Twist-Mate™, Porta Electrodo (Collet), Mordazas (collet bodies), Mordaza difusor (gas lens), Toberas cerámicas o aluminas.

Los consumibles Pro-Torch™ también son intercambiables con antorchas estándar de la industria. Utilice los números de parte como guía de referencia cruzada para ordenar las piezas de repuesto de alta calidad Lincoln Electric

Antorchas Disponibles

PTA-9

Antorcha TIG enfriada por aire, corriente nominal de 125A al 60% ciclo de trabajo del



PTA-17, PTA-17V, PTAF y PTA-17FV

Antorcha TIG enfriada por aire, clasificado a 150A a 60% del ciclo de trabajo. La PTA-17V está equipada con una válvula para control de flujo de gas. La PTA-17F está equipada con un cabezal flexible para mayor comodidad y maniobrabilidad en espacios reducidos. La PTA-17FV está equipada tanto con una válvula de gas como de un cabezal flexible.

Paquete de Antorcha TIG Ultra-Flex™ PTA-9F

Este paquete de antorcha incluye una antorcha PTA-9F de cabezal flexible con un cable Ultra-Flex™ de 12.5" (3.8m) y un adaptador K1622-1 Twist-Mate™. También incluye un porta mordaza o porta opresor estabilizador de gas de 1/16" (1.6mm), mordaza u opresor y estabilizador de gas.



PTA-26, PTA-26V, PTA-26F y PTAVF

Antorcha TIG enfriada por aire, clasificada a 200A a 60% del ciclo de trabajo. El PTA-26V está equipado con una válvula para el control de flujo de gas. El PTA-26F está equipado con un cabezal flexible para facilitar la maniobrabilidad en espacios reducidos. El PTA-26FV está equipado tanto con una válvula de gas como con un cabezal flexible.

PTW-20

Antorcha TIG enfriada por agua, clasificada a 250A a 100% del ciclo de trabajo.



PTW-18

Antorcha TIG enfriada por agua, clasificada a 350A a 100% del ciclo de trabajo.



20H-320-25R

Antorcha TIG enfriada por agua, Serie 20 de Uso Rudo, clasificada a 320A a 100% del ciclo de trabajo. Incluye funda para cable.

Lo que necesita para comenzar

Revise que su Pro – Torch™, cuente con los siguientes accesorios que pueden ser necesarios para comenzar a soldar:

Adaptador de Antorcha TIG

Una variedad de adaptadores existe para conectarse a una variedad de terminales de salida tales como bornes de 1/2 pulg. [12.7 mm], terminales de salida tipo Twist-Mate y de conectores tipo Precisión TIG

Porta Electrodo (Collets)

Estos detienen el tungsteno firmemente en su antorcha. Ellos son adquiridos de acuerdo al diámetro de tungsteno y se debe utilizar con el collet body correspondiente

Mordazas y Mordazas Difusor (Collet bodies & Gas Lens) El Collet body sostiene al collet y al tungsteno firmemente en su lugar y el Gas Lens Collet body se utiliza cuando se requiere un control preciso del flujo de gas

Toberas de alúmina

Estas Toberas , hechas de material cerámico de alta temperatura, protegen el collet body y dirigen el flujo de gas a la soldadura . Elija de acuerdo a la tabla de esta página 53 , para su aplicación específica .

Tapa trasera (Back Cap)

Cada antorcha viene con un solo tapón que es suficiente para la mayoría de aplicaciones. Las antorchas PTA-9 y PTW-20 incluyen una tapa trasera mediana. Las antorchas PTA-17, PTA-26 y PTW-18 incluyen una tapa trasera larga. La antorcha 20H - 320-25R incluye una tapa trasera mediana. Sin embargo, las longitudes de las tapas traseras están disponibles para cada antorcha.

Paquetes de Consumibles

Los Kits de piezas proporcionan convenientemente todos los accesorios que la antorcha necesita para iniciar la soldadura. Los kits de piezas proporcionan collets, collet bodies, tapas traseras, alúminas Toberas y tungstenos en una variedad de tamaños , todo ello en un estuche fácil de llevar y reutilizable.

Electrodo de tungsteno

Su proveedor de soldadura puede proporcionarle el electrodo adecuado para su aplicación. Use la siguiente tabla, como una guía para ordenar el tungsteno apropiado.

TUNGSTENOS

Color	Tipo de Tungsteno	AC Polarity	DC Polarity	Aplicaciones
Oro	1.5% Lantano		●	Buena elección para soldar Titanio, Níquel, Cobre, acero dulce e inoxidable
Azul	2% Lantano	●	●	Buena elección para soldar con C.A. como C.D. para soldadura de aceros de baja aleación y no corrosivos, Aluminio, Magnesio, Titanio, Níquel y Cobre
Gris	2% Cerio	●	●	
Purpura	1.5% Lantano 0.08% Zirconio 0.08% Itrio	●	●	
Blanco	0.08% Zirconio	●		Una muy buena elección para aleaciones de Aluminio y Magnesio

Diámetro del tungsteno pulg. (mm)	Tamaño de la Tobera Alumina	Rango de Corriente C.D.	Rango de Corriente A.C.
0.020 (0.50)	3,4 or 5	2-20	2-20
0.040 (1)	4 or 5	15-80	20-80
1/16 (1.58)	4,5 or 6	30-140	40-150
3/32 (2.38)	6,7 or 8	60-220	70-230
1/8 (3.17)	7,8 or 10	220-325	240-350
5/32 (3.97)	8 or 10	300-420	350-420

Adaptadores para Conexiones de Antorcha TIG

	Código	Descripción	Figura
PRECISION TIG 275 & 375	K2166-1	PTA-26,26V,26F,26FV Cable de una pza	4
	K2166-3	PTA-9,9F,17F,17V,17FV Cable de una pza	4
	K2166-2	PTA-17V,-26V Cable de dos pzas	4
Para Soldadoras con Terminales de salida de 1/2"	No es necesario	PTW-18,20 y 20H-320	-
	K2505-2, K1622-4	PTW-18,20 y 20H-320	-
	K2505-2, K1622-3	PTA-26,26F, 26V, 26FV Cable de una pza	-
	K2505-2, K1622-1	PTA-9 Cable de una pza	-
Square Wave TIG 175, Precision TIG 225, In- vertec V160-T, Aspect 375 y soldadoras c/ conector Twist-Mate	No es necesario	PTA-17V,26V Cable de dos pzas	-
	K1622-1	PTA-9, -9F, 17, 17V, 17FV Cable de una pza	3
	K1622-4, K1622-5	PTW-18, 20 y 20H-320	1
Para Soldadoras con Terminales de salida estilo Tweco y alimentación de gas por separado	K1622-3	PTA-26,26V-26F,26FV Cable de una pza	3
	K960-2	PTA-17V, 17FV Cable de una pza	2
	K1622-6	PTW-18,20 y 20H-320	-
	K960-4	PTA-17V, 17FV Cable de una pza	2
	K960-3	PTA-26V,26FV Cable de una pza	2
	K960-1	PTA-17V, 17FV Cable de una pza	2

Power Mig® 210MP
y soldadoras c/ conectores
Twist-Mate

Invertec V155-S y soldadoras
con conectores pequeños
Twist-Mate y alimentación
de gas por separado



K960-1



K960-2



K960-3



K960-4



K1622-1



K1622-3



K1622-4



K1622-5



K1622-6



K2166-1



K2166-2



K2166-3



K2505-1



K2505-2

ANTORCHAS PRO-TORCH™

Figura 1

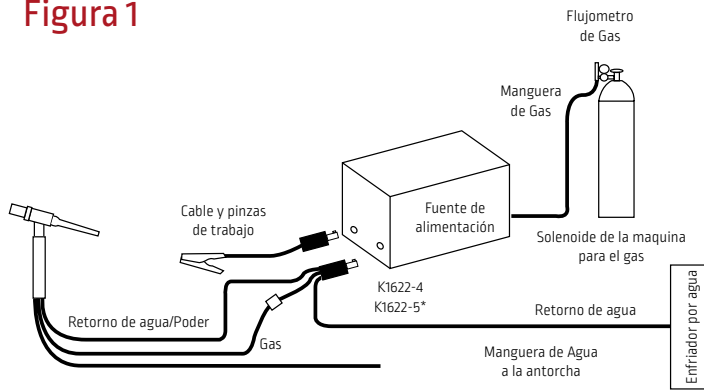


Figura 2

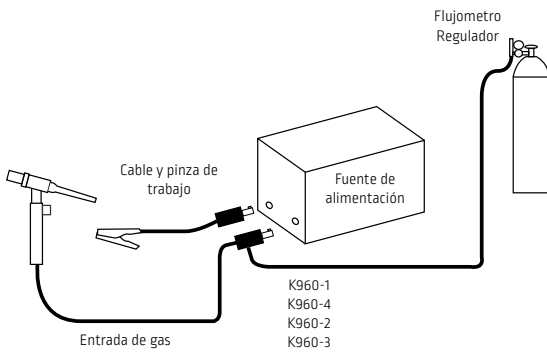


Figura 3

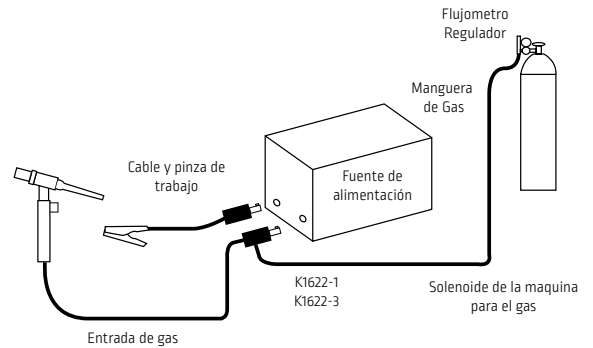
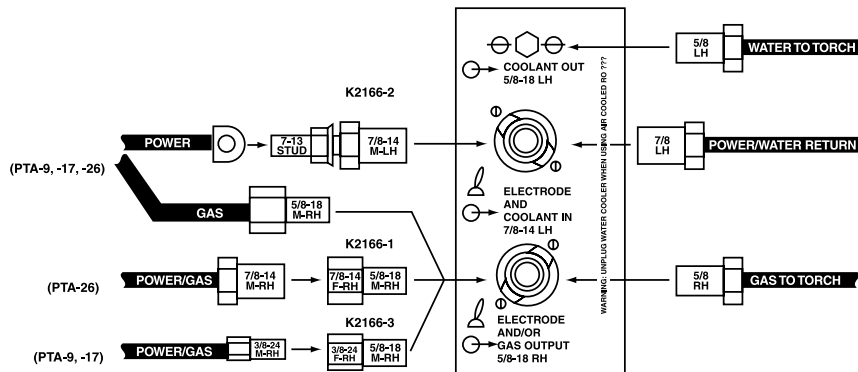


Figura 4

Precision TIG 275 & 375



Kit de Consumibles

Los kits de partes Magnum® proporcionan todos los accesorios para antorcha necesarios para empezar a soldar. Los kits de partes proporcionan mordaza (collet), porta mordaza (collet bodies), una tapa trasera (back cap), toberas de alúmina y tungstenos en una variedad de tamaños, todo ello empacado en una caja resellable fácil de llevar. Están disponibles cinco kits.

KP507 (Para Antorchas enfriadas por aire de la serie PTA-9)



Cant.	Código	No. Ref Industrial	Descripción	Tamaño pulg (mm)
1	KP2035-4B1	41V24	Tapa Trasera (Back Cap)	Long
1	KP2029-2B1	13N210	Portaelectrodos (Collet)	.040 (1.0)
1	KP2029-3B1	13N22	Portaelectrodos (Collet)	1/16 (1.6)
1	KP2031-2B1	13N26	Mordaza (Collet Body)	0.040 (1.0)
1	KP2031-3B1	13N271	Mordaza (Collet Body)	1/16 (1.6)
1	KP2017-1B1	13N08	Tobera de Alumina	1/4 (6.0)
1	KP2017-2B1	13N09	Tobera de Alumina	5/16 (8.0)
1	KP2017-3B1	13N10	Tobera de Alumina	3/8 (10.0)
1	Electrodo de Tungsteno, 2% Cerio, 1/16 x 7" (1.0 x 178mm)			
1	Electrodo de Tungsteno, 2% Cerio, 1/16 x 7" (1.6 x 178mm)			

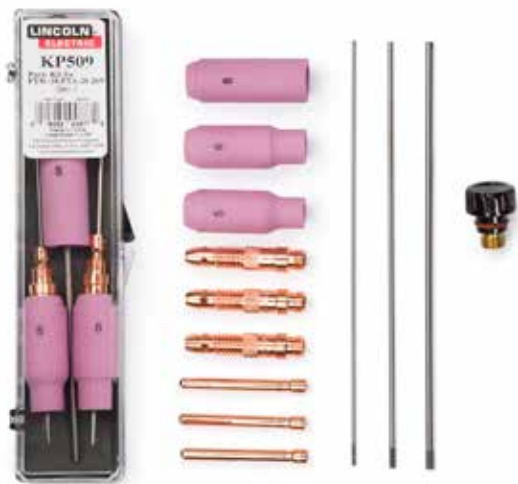
KP508 (Para Antorchas de la serie PTA-17)

Cant.	Código	No. Ref Industrial	Descripción	Tamaño pulg (mm)
1	KP2036-2B1	57Y04	Tapa Trasera (Back Cap)	Short
1	KP2030-2B1	10N22	Portaelectrodos (Collet)	.040 (1.0)
1	KP2030-3B1	10N23	Portaelectrodos (Collet)	1/16 (1.6)
1	KP2030-4B1	10N24	Portaelectrodos (Collet)	3/32 (2.4)
1	KP2032-2B1	10N30	Mordaza (Collet Body)	0.040 (1.0)
1	KP2032-3B1	10N31	Mordaza (Collet Body)	1/16 (1.6)
1	KP2032-4B1	10N32	Mordaza (Collet Body)	3/32 (2.4)
1	KP2016-6B1	10N50	Tobera de Alumina	1/4 (6.0)
1	KP2016-5B1	10N49	Tobera de Alumina	5/16 (8.0)
1	KP2016-4B1	10N48	Tobera de Alumina	3/8 (10.0)
1	Electrodo de Tungsteno, 2% Cerio, 1/16 x 7" (1.0 x 178mm)			
1	Electrodo de Tungsteno, 2% Cerio, 1/16 x 7" (1.6 x 178mm)			
1	Electrodo de Tungsteno, 2% Cerio, 1/16 x 7" (2.4 x 178mm)			



ANTORCHAS PRO-TORCH™

KP509 (Para Antorchas de la serie PTW-18, PTA-26)



Cant.	Código	No. Ref Industrial	Descripción	Tamaño pulg (mm)
1	KP2036-2B1	57Y04	Tapa Trasera (Back Cap)	Short
1	KP2030-3B1	10N23	Portaelectrodos (Collet)	1/16 (1.6)
1	KP2030-4B1	10N24	Portaelectrodos (Collet)	3/32 (2.4)
1	KP2030-5B1	10N25	Portaelectrodos (Collet)	1/8 (3.2)
1	KP2032-3B1	10N31	Mordaza (Collet Body)	1/16 (1.6)
1	KP2032-4B1	10N32	Mordaza (Collet Body)	3/32 (2.4)
1	KP2032-5B1	10N28	Mordaza (Collet Body)	1/8 (3.2)
1	KP2016-5B1	10N49	Tobera de Alumina	5/16 (8.0)
1	KP2016-4B1	10N48	Tobera de Alumina	3/8 (10.0)
1	KP2016-2B1	10N46	Tobera de Alumina	1/2 (12.5)
1	Electrodo de Tungsteno, 2% Cerio, 1/16 x 7" (1.0 x 178mm)			
1	Electrodo de Tungsteno, 2% Cerio, 1/16 x 7" (1.6 x 178mm)			
1	Electrodo de Tungsteno, 2% Cerio, 1/16 x 7" (2.4 x 178mm)			

KP510 (Para Antorchas de la serie PTW-18, PTA-26)

Cant.	Código	No. Ref Industrial	Descripción	Tamaño pulg (mm)
1	KP2035-4B1	41V24	Tapa Trasera (Back Cap)	Long
1	KP2029-3B1	13N22	Portaelectrodos (Collet)	1/16 (1.6)
1	KP2029-4B1	13N23	Portaelectrodos (Collet)	3/32 (2.4)
1	KP2029-5B1	13N24	Portaelectrodos (Collet)	1/8 (3.2)
1	KP2031-3B1	13N27	Mordaza (Collet Body)	1/16 (1.6)
1	KP2031-4B1	13N28	Mordaza (Collet Body)	3/32 (2.4)
1	KP2031-5B1	13N29	Mordaza (Collet Body)	1/8 (3.2)
1	KP2017-2B1	13N09	Tobera de Alumina	5/16 (8.0)
1	KP2017-3B1	13N10	Tobera de Alumina	3/8 (10.0)
1	KP2017-4B1	13N11	Tobera de Alumina	1/2 (12.5)
1	Electrodo de Tungsteno, 2% Cerio, 1/16 x 7" (1.6 x 178mm)			
1	Electrodo de Tungsteno, 2% Cerio, 1/16 x 7" (2.4 x 178mm)			
1	Electrodo de Tungsteno, 2% Cerio, 1/16 x 7" (3.2 X 178mm)			



KP2414-1 GAS LENS PARTS KIT (Para Antorchas de la serie PTA-9,PTW-20, 20H-320)



Cant.	Código	No. Ref Industrial	Descripción	Tamaño pulg (mm)
1	KP2035-4B1	41V24	Tapa Trasera (Back Cap)	Long
1	KP2029-2B1	13N21	Portaelectrodos (Collet)	0.040
1	KP2029-3B1	13N22	Portaelectrodos (Collet)	1/16 (1.6)
1	KP2029-4B1	13N23	Portaelectrodos (Collet)	3/32 (2.4)
1	KP2033-2B1	45V42	Mordaza, Mordaza Difusor	0.040
1	KP2033-3B1	45V43	Mordaza, Mordaza Difusor	1/16 (1.6)
1	KP2033-4B1	45V44	Mordaza, Mordaza Difusor	3/32 (2.4)
1	KP2019-2B1	53N59	Tobera Estabilizadora de Gas	#5
1	KP2019-3B1	53N60	Tobera Estabilizadora de Gas	#6
1	KP2019-4B1	53N61	Tobera Estabilizadora de Gas	#7
1			Electrodo de Tungsteno, 2% Cerio, 1/16 x 7" (1.0 x 178mm)	
1			Electrodo de Tungsteno, 2% Cerio, 1/16 x 7" (1.6 x 178mm)	
1			Electrodo de Tungsteno, 2% Cerio, 1/16 x 7" (2.4 X 178mm)	

PARTES DE REPUESTO

PARA ANTORCHAS PTA-9, PTW-20 Y SERIES 20H-320

Descripción	Código	No. Ref Industrial	Tamaño pulg (mm)
Portaelectrodo (Collet)	KP2029-1B1	10N20	0.020 (0.5)
	KP2029-2B1	10N21	0.040 (1.0)
	KP2029-3B1	10N22	1/16 (1.6)
	KP2029-4B1	10N23	3/32 (2.4)
	KP2029-5B1	45V24	1/8 (3.2)



PARA ANTORCHAS PTA-17, PTW-18

Descripción	Código	No. Ref Industrial	Tamaño pulg (mm)
Portaelectrodo (Collet)	KP2030-1B1	10N21	0.020 (0.5)
	KP2030-2B1	10N22	0.040 (1.0)
	KP2030-3B1	10N23	1/16 (1.6)
	KP2030-4B1	10N24	3/32 (2.4)
	KP2030-5B1	10N25	1/8 (3.2)
	KP2030-6B1	54N20	5/32 (4.0)

ANTORCHAS PRO-TORCH™

PARA ANTORCHAS PTA-9, PTW-20 Y SERIES 20H-320



Descripción	Código	No. Ref Industrial	Tamaño pulg (mm)
Mordaza (Collet Body)	KP2031-1B1	13N25	0.020 (0.5)
	KP2031-2B1	13N26	0.040 (1.0)
	KP2031-3B1	13N27	1/16 (1.6)
	KP2031-4B1	13N28	3/32 (2.4)
	KP2031-5B1	13N29	1/8 (3.2)

PARA ANTORCHAS PTA-17, PTW-18

Descripción	Código	No. Ref Industrial	Tamaño pulg (mm)
Mordaza (Collet Body)	KP2032-1B1	10N29	0.020 (0.5)
	KP2032-2B1	10N30	0.040 (1.0)
	KP2032-3B1	10N31	1/16 (1.6)
	KP2032-4B1	10N32	3/32 (2.4)
	KP2032-5B1	10N28	1/8 (3.2)
	KP2032-6B1	406488	5/32 (4.0)

PARA ANTORCHAS PTA-9, PTW-20 Y SERIES 20H-320

Descripción	Código	No. Ref Industrial	Orificio de la Tobera pulg(mm)	Tamaño (16a de una pulg)	Longitud
Tobera de Alumina	KP2017-1B1	13N08	1/4 (6)	4	1-5/32 in (29.3 mm)
	KP2017-2B1	13N09	5/16 (8)	5	
	KP2017-3B1	13N10	3/8 (10)	6	
	KP2017-4B1	13N11	7/16 (11)	7	
	KP2017-5B1	13N12	1/2 (12.5)	8	
	KP2017-6B1	13N13	5/8 (16)	10	



PARA ANTORCHAS PTA-17, PTW-18

Descripción	Código	No. Ref Industrial	Orificio de la Tobera pulg(mm)	Tamaño (16a de una pulg)	Longitud
Tobera de Alumina	KP2016-6B1	10N50	1/4 (6)	4	1-5/32 in (29.3 mm)
	KP2016-5B1	10N49	5/16 (8)	5	
	KP2016-4B1	10N48	3/8 (10)	6	
	KP2016-3B1	10N47	7/16 (11)	7	
	KP2016-2B1	10N46	1/2 (12.5)	8	
	KP2016-1B1	10N45	5/8 (16)	10	

ANTORCHAS PRO-TORCH™

PARA ANTORCHAS PTA-9, PTW-20 Y SERIES 20H-320

Descripción	Código	No. Ref Industrial	Diámetro del Tungsteno pulg (mm)
Mordaza Gas Lens	KP2033-1B1	45V41	0.020 (0.5)
	KP2033-2B1	45V42	0.040 (1.0)
	KP2033-3B1	45V43	1/16 (1.6)
	KP2033-4B1	45V44	3/32 (2.4)
	KP2033-5B1	45V45	1/8 (3.2)



PARA ANTORCHAS PTA-17, PTW-18

Descripción	Código	No. Ref Industrial	Diámetro del Tungsteno pulg (mm)
Mordaza Gas Lens	KP2034-1B1	45V29	0.020 (0.5)
	KP2034-2B1	45V24	0.040 (1.0)
	KP2034-3B1	45V25	1/16 (1.6)
	KP2034-4B1	45V26	3/32 (2.4)
	KP2034-5B1	45V27	1/8 (3.2)
	KP2034-6B1	45V28	5/32 (4.0)

PARA ANTORCHAS PTA-9, PTW-20 Y SERIES 20H-320

Descripción	Código	No. Ref Industrial	Orificio de la Tobera pulg(mm)	Tamaño (16a de una pulg)	Longitud
Tobera de alumina Gas Lens	KP2019-1B1	53N58	1/4 (6)	4	1 in (25.4 mm)
	KP2019-2B1	53N59	5/16 (8)	5	
	KP2019-3B1	53N60	3/8 (10)	6	
	KP2019-4B1	53N61	7/16 (11)	7	



PARA ANTORCHAS PTA-17, PTW-18

Descripción	Código	No. Ref Industrial	Orificio de la Tobera pulg(mm)	Tamaño (16a de una pulg)	Longitud
Tobera de alumina Gas Lens	KP2018-5B1	54N18	1/4 (6)	4	1-5/8 in (41.3 mm)
	KP2018-4B1	54N17	5/16 (8)	5	
	KP2018-3B1	54N16	3/8 (10)	6	
	KP2018-2B1	54N15	7/16 (11)	7	
	KP2018-1B1	54N14	1/2 (12.5)	8	1-1/8 in (28.5 mm)
	KP2018-6B1	54N19	11/16 (17)	Short	

(1) NOTA: El uso de estos Porta Mordazas o Porta Opresores Estabilizadores de Gas requieren un KP2037-3B1 (54N01) Aislante para Estabilizador de Gas.

(2) NOTA: El uso de estas Toberas de Alumina Estabilizadoras de Gas requieren un KP2037-3B1 (54N01) Aislante para Estabilizador de Gas.

ANTORCHAS PRO-TORCH™

PARA ANTORCHAS PTA-9, PTW-20 Y SERIES 20H-320

Descripción	Código	No. Ref Industrial	Diámetro del Tungsteno pulg (mm)
Tapa Trasera	KP2035-1B1	41V33	Corto
	KP2035-2B1	41V35	Medio
	KP2035-4B1	41V24	Largo



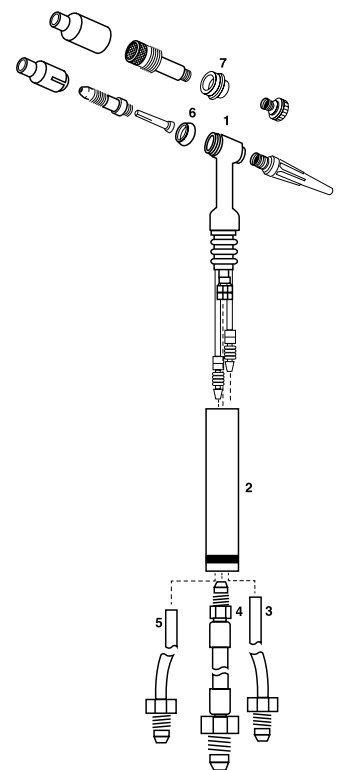
PARA ANTORCHAS PTA-17, PTW-18

Descripción	Código	No. Ref Industrial	Diámetro del Tungsteno pulg (mm)
Tapa Trasera	KP2036-1B1	57Y02	Largo
	KP2036-2B1	57Y04	Corto

EXPLOSIVO DE PARTES

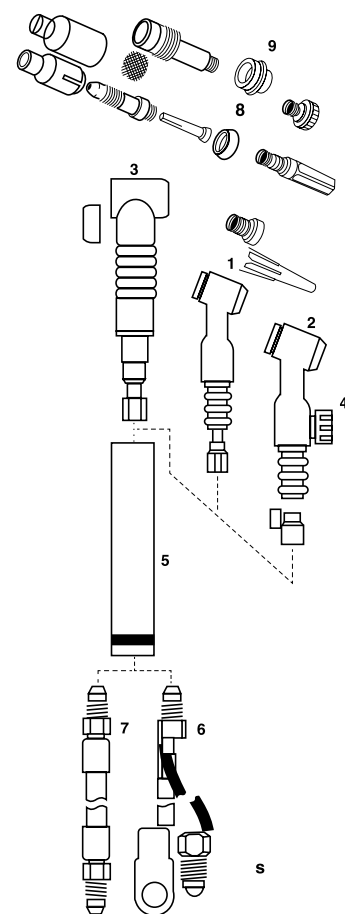
ANTORCHAS PTA-9, PTW-20

No.	Código	No. Ref Industrial	Descripción
1	S19261-1	--	Cuerpo de la Antorcha con empaques, PTW-18
1	S19262-1	--	Cuerpo de la Antorcha con empaques, PTW-20
2	S19511-2	--	Mango de la Antorcha, PTW-18
2	S19511-1	--	Mango de la Antorcha, PTW-20
3	S19512-17	40V75	Manguera para Gas, 12.5 (3.8), PTW-18
3	S19512-20	40V30	Manguera para Gas, 25 (7.6), PTW-18
3	S19512-11	45V09	Manguera para Gas, 12.5 (3.8), PTW-20
3	S19512-14	45V10	Manguera para Gas, 25 (7.6), PTW-20
4	S19512-15	40V64	Cable de Fuerza, 12.5 (3.8), PTW-18
4	S19512-9	45V03	Cable de Fuerza, 12.5 (3.8), PTW-20
4	S19512-18	41V29	Cable de Fuerza, 25 (7.6), PTW-18
4	S19512-12	45V04	Cable de Fuerza, 25 (7.6), PTW-20
5	S19512-16	40V74	Manguera para Agua, 12.5 (3.8), PTW-18
5	S19512-10	45V07	Manguera para Agua, 12.5 (3.8), PTW-20
5	S19512-19	41V32	Manguera para Agua, 25 (7.6), PTW-18
5	S19512-13	45V08	Manguera para agua, 25 (7.6), PTW-20
6	S19515-7	18CG	Junta de la Copa, 2 paquetes, PTW-18
6	S19515-6	598882	Junta de la Copa, 2 paquetes, PTW-20
7	KP2037-3B1	54N01	Aislante para Estabilizador de Gas, 2 pack, PTW-18



PARA ANTORCHAS PTA-9, PTA-17, -26 ENFRIADAS POR AIRE

No.	Código	No. Ref Industrial	Descripción
1	S19258-1	--	Cuerpo de la Antorcha con empaques, PTA-9
1	S19259-1	--	Cuerpo de la Antorcha con empaques, PTA-17
1	S19260-1	--	Cuerpo de la Antorcha con empaques, PTA-26
2	S19259-2	--	Cuerpo de la Antorcha con empaques, PTA-17V
2	S19260-2	--	Cuerpo de la Antorcha con empaques, PTA-26V
3	S24923-1	--	Cuerpo de la Antorcha con empaques, PTA-17F
3	S24925-1	--	Cuerpo de la Antorcha con empaques, PTA-26F
4	S19515-1	VS-2	Válvula de Perilla con "O" Ring, PTA-17V
4	S19515-2	VS-1	Válvula de Perilla con "O" Ring, PTA-26V
5	S19511-1	--	Mango de la Antorcha, PTA-9,17,17V
5	S19511-2	--	Mango de la Antorcha, PTA-26, 26V
6	S19512-2	57Y01-2	Cable de poder y Gas, 2pz, 12.5 (3.8), PTA-9,17
6	S19512-6	46V28-2	Cable de poder y Gas, 2pz, 12.5 (3.8), PTA-26
6	S19512-4	57Y03-2	Cable de poder y Gas, 2pz, 25 (7.6), PTA-9
6	S19512-8	46V30-2	Cable de poder y Gas, 2pz, 25 (7.6), PTA-26
7	S19512-1	57Y01R	Cable de poder y Gas, 1pz, 12.5 (3.8), PTA-9,17
7	S19512-5	46V28R	Cable de poder y Gas, 1pz, 12.5 (3.8), PTA-26
7	S19512-3	57Y03R	Cable de poder y Gas, 1pz, 25(7.6), PTA-9,17
7	S19512-7	46V30R	Cable de poder y Gas, 1pz, 25 (7.6), PTA-26
7	S25811-1	57Y01BR	Cable de poder y Gas Ultra-Flex, 1pz, 12.5 (3.8), PTA-9,17
7	S25811-2	46V28BR	Cable de poder y Gas Ultra-Flex, 1pz, 12.5 (3.8), PTA-26
8	S19515-6	598882	Junta de Copa, 2 pack, PTA-9
8a	S19515-7	18CG	Junta de Copa, 2 pack, PTA-17,26
9	KP2037-3B1	54N01	Aislante para estabilizador de gas, 2 pack, PTA-26,17



Código	No. Ref Industrial	Descripción
S31183-4	-	Cuerpo de Antorcha, Silicona Roja
S31183-5	-	Cuerpo de la Antorcha, Estriado
S31183-2	45V10R	Manguera para gas 25 (7.6)
S31183-1	45V04HR	Cable de Poder, 25 (7.6)
S31183-3	45V08HR	Cable para Agua, 25 (7.6)
KP2035-2B1	41V35	Tapa media
-	18CG	Empaque de la Copa

ANTORCHAS PRO-TORCH™

ESPECIFICACIONES DE Pistola DE ANTORCHAS ENFRIADAS POR AIRE SERIES PTA-9,-17 Y -26

Nombre	Código	Rango de Amperaje	Ciclo de Trabajo	Longitud de Cable ft (m)	No. de Cables	Rango del Tungsteno pulg (mm)
PTA-9	K1781-1 K1781-3	125	60%	12.5 (3.8) 25.0 (7.6)	1	0.020 - 1/8 (0.8 - 3.2)
PTA-9F Ultra-Flex ⁽¹⁾ Pkg.	K1781-9	125	60%	12.5 (3.8)	1	0.020 - 1/8 (0.8 - 3.2)
PTA-17	K1782-1 K1782-2 K1782-3 K1782-4	150	60%	12.5 (3.8) 12.5 (3.8) 25.0 (7.6) 25.0 (7.6)	1 2 1 2	0.020 - 5/32 (0.5 - 4.0)
PTA-17F	K1782-10	150	60%	25.0 (7.6)	1	0.020 - 5/32 (0.5 - 4.0)
PTA-17FV	K1782-11 K1782-13	150	60%	25.0 (7.6) 12.5 (3.8)	1	0.020 - 5/32 (0.5 - 4.0)
PTA-17V	K1782-6 K1782-7 K1782-8 K1782-9	150	60%	12.5 (3.8) 12.5 (3.8) 25.0 (7.6) 25.0 (7.6)	1 2 1 2	0.020 - 5/32 (0.5 - 4.0)
PTA-17 Ultra-Flex	K1782-12	150	60%	12.5 (3.8)	1	0.020 - 5/32 (0.5 - 4.0 mm)
PTA-26	K1783-1 K1783-2 K1783-3 K1783-4	200	60%	12.5 (3.8) 12.5 (3.8) 25.0 (7.6) 25.0 (7.6)	1 2 1 2	0.020 - 5/32 (0.5 - 4.0)
PTA-26F	K1783-10	200	60%	25.0 (7.6)	1	0.020 - 5/32 (0.5 - 4.0)
PTA-26FV	K1783-11	200	60%	25.0 (7.6)	1	0.020 - 5/32 (0.5 - 4.0)
PTA-26V	K1783-7 K1783-8 K1783-9	200	60%	12.5 (3.8) 25.0 (7.6) 25.0 (7.6)	2 1 2	0.020 - 5/32 (0.5 - 4.0)

ESPECIFICACIONES DE Pistola DE ANTORCHAS ENFRIADAS POR AGUA SERIES PTW-18,-20 Y 20H320

Nombre	Código	Rango de Amperaje	Ciclo de Trabajo	Longitud de Cable ft (m)	No. de Cables	Rango del Tungsteno pulg (mm)
PTW-18	K1784-1 K1784-2	350	100%	12.5 (3.8) 25.0 (7.6)	3	0.020 - 5/32 (0.5 - 4.0)
PTW-20	K1784-3 K1784-4	250	100%	12.5 (3.8) 25.0 (7.6)	3	0.020 - 1/8 (0.5 - 3.2)
20H-320-25R	K4168-2	320	100%	25.0 (7.6)	3	0.020 - 1/8 (0.5 - 3.2)



OFICINA CORPORATIVA CIUDAD DE MÉXICO

Calzada Azcapotzalco la Villa # 869, Industrial Vallejo
México D.F., C.P. 02300
+52(55) 5063 0030
ventas.mexico@lincolnelectric.com.mx

UNIDAD DE NEGOCIOS MONTERREY

Carretera Agua Fría #1000 Bodega # 1, Parque
Industrial Hassna II, Apodaca, Nuevo León, C.P. 66600
+52(81) 1156 9970 / 71
ventas.monterrey@lincolnelectric.com.mx

UNIDAD DE NEGOCIOS GUADALAJARA

Calle Alambiques # 2869, Col. Álamo Industrial
Sn. Pedro Tlaquepaque Guadalajara, Jal., C.P. 45593
+52(33) 3838 8954 / 58
ventas.guadalajara@lincolnelectric.com.mx

UNIDAD DE NEGOCIOS QUERÉTARO

Avenida de Las Fuentes No. 106, Bodegas 1, 2 y 3,
Parque Industrial Finsa, C.P. 76246, El Marqués Querétaro
+52(442) 221 6246
ventas.queretaro@lincolnelectric.com.mx

PLANTA TORREÓN

Bvd. San Pedro # 80, Desarrollo Industrial Mieleras,
Torreón, Coahuila, C.P. 27400
+52(871) 729 0900
ventas.torreon@lincolnelectric.com.mx

UNIDAD DE NEGOCIOS VILLAHERMOSA

Privada David Gustavo Gutiérrez Bodega 8-a, Col. Miguel
Hidalgo, Villahermosa, Tabasco, C.P. 86126
+52(993) 350 4813
ventas.villahermosa@lincolnelectric.com.mx

UNIDAD DE NEGOCIOS CHIHUAHUA

Av. de las Industrias # 6500 Int. 54, Col. Nombre
de Dios, Chihuahua, Chih. C.P. 31110.
+52(614) 417 4848
ventas.chihuahua@lincolnelectric.com.mx

UNIDAD DE NEGOCIOS TIJUANA

Av. Alejandro Humbolt # 17510, Fracc. Garita de Otay,
Tijuana, Baja California, C.P. 22430
+52(664) 647 8643 / 44
ventas.tijuana@lincolnelectric.com.mx

UNIDAD DE NEGOCIOS HERMOSILLO

Av. de las Flores # 8-a, Col. Las Flores,
Hermosillo, Sonora. C.P. 83137
+52(662) 218 4651
ventas.tijuana@lincolnelectric.com.mx